

Présentation de l'enquête :

L'enquête est réalisée chaque année au printemps via un questionnaire en ligne.

Elle s'adresse à tous les étudiants de L3 à qui il est demandé non pas d'évaluer uniquement la L3 mais l'ensemble des années de Licence.

Contexte national et européen

- les références et lignes directrices pour l'assurance qualité dans l'espace européen (ESG) :

"Les institutions suivent et évaluent périodiquement leurs programmes afin de s'assurer qu'ils atteignent les objectifs qui leur sont assignés et qu'ils répondent aux besoins des étudiants et de la société. Ces évaluations conduisent à une amélioration continue des programmes. Toute action planifiée ou entreprise en conséquence est communiquée à l'ensemble des parties concernées."

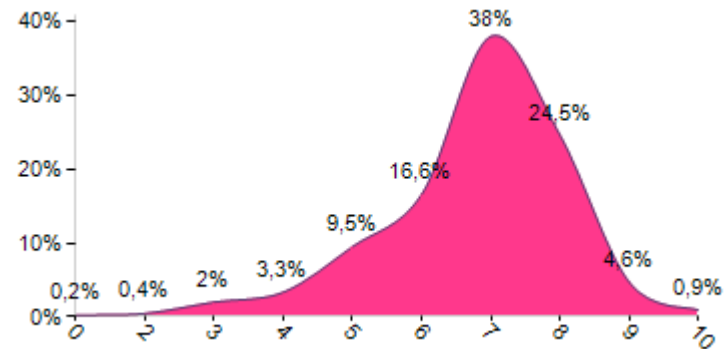
- le cadre national des formations :

"Une évaluation des formations et des enseignements est notamment organisée au moyen d'enquêtes régulières auprès des étudiants. Cette évaluation est organisée dans le respect des dispositions des statuts des personnels concernés."

Satisfaction globale

Indiquez, sur une échelle de 0 à 10, votre niveau de satisfaction globale concernant cette formation (0 = Pas du tout satisfait ; 10 = Très satisfait) :

Moyenne = **6,79** Médiane = **7,00** Ecart-type = **1,36**



Les 3 items les plus satisfaisants

	Moyenne
Conditions matérielles au CRL	8,39
Conditions matérielles à la BU	7,97
Conditions matérielles pour les examens	7,51

Les 3 items les moins satisfaisants

	Moyenne
Liens avec l'univers professionnel	3,21
Nombre de salles de travail collectif	4,56
Informations sur les échanges internationaux	5,53

Valorisation des échelons : - (sans objet) ; 0 (non pas du tout) ; 3 (non pas vraiment) ; 7 (plutôt oui) ; 10 (oui tout à fait)

Evaluation des formations de Licence - Ensemble de l'université Année 2014-2015

Nombre de répondants : 454
Nombre d'inscriptions premières
au 30/06/2015 : 2035
Taux de participation : 22.3%

Détail de la satisfaction des étudiants pour chaque item

