

L'UNIVERSIT  EN CHIFFRES

2025



Structure

2025

8 Unités de Formation et de Recherche

Arts et Sciences Humaines
Centre d'Études Supérieures de la Renaissance
Droit, Économie & Sciences sociales
Lettres & Langues
Médecine
Odontologie
Sciences & Techniques
Pharmacie

2 Instituts Universitaires de Technologie

Blois
Tours

1 École d'ingénieurs

Polytech Tours

1 École de management

IAE Tours Val de Loire

1 Consortium d'universités européennes

NEOLAiA

1 Projets d'excellence

Loire Val Health

1 Pôle Universitaire d'Innovation

Loire Valley Innov

1 Centre Universitaire d'Enseignement du Français pour Étudiants étrangers

(CUEFEE)

2 Fondations

Fondation Rabelais (fondation partenariale)
Fondation Philippe-Maupas (fondation partenariale)

1 Université du Temps Libre

4 Labels

HRS4R, QUALIOPi, Bienvenue en France,
Français Langue Étrangère

2692 personnels

1488 enseignants et enseignants-chercheurs dont
134 PU-PH (Professeur des universités-praticien hospitalier)
1204 Biatss et contractuels recherche

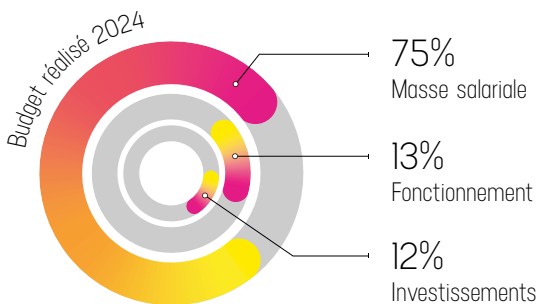
186,9 millions d'€ de masse salariale

91 bâtiments sur 34 sites

188 000 m² de surface plancher
54 hectares de surfaces foncières

Budget réalisé 2024

258 millions d'€

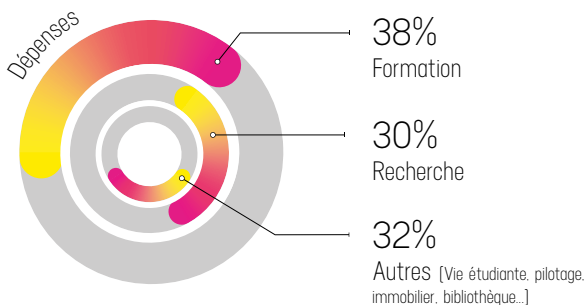


Ressources

2025

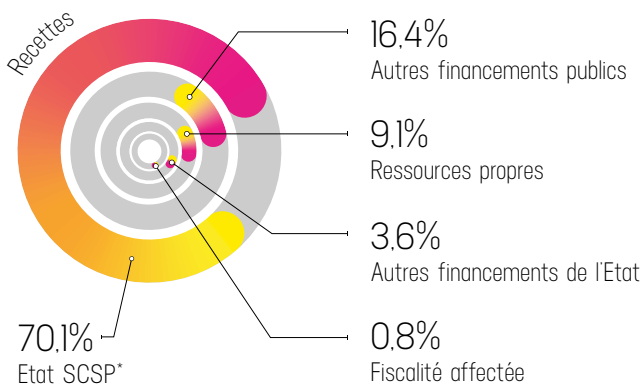
Dépenses

Répartition par destination



Recettes

Répartition par financeurs



*Subvention pour Charges de Service Public

31 988 étudiants

26 119 dans les 12 composantes de l'université

4988 dans les formations paramédicales

881 inscrits en classes préparatoires aux grandes écoles

6282 néo-bacheliers

1745 étudiants inscrits en apprentissage répartis sur 77 diplômes

12 202 diplômes délivrés en 2023

dont 67 en apprentissage et

7 parcours MEEF co-accrédités avec l'INSPE

314 diplômes nationaux dont

25 BUT, 22 proposés en apprentissage

23 Mentions de Licence avec 38 parcours, dont 1 proposé en apprentissage

1 CPES

12 Licences Professionnelles, 12 proposées en apprentissage

1 DEUST

46 Mentions de Master avec 92 parcours, 30 proposés en apprentissage

7 parcours MEEF

Cursus Master en Ingénierie

5 Diplômes d'ingénieur, 2 proposés en apprentissage

1 PASS 4 LAS

Diplôme d'État d'infirmier en pratique avancée (IPA)

Diplôme d'État d'infirmier de bloc opératoire (IBODE)

Diplôme d'État de docteur en médecine

Diplôme d'État de docteur en pharmacie

Diplôme d'État de docteur en chirurgie dentaire

Diplôme d'État de sage-femme

Capacité d'orthophoniste

Capacité d'orthoptiste

3 Capacités de médecine

46 Diplômes d'Études Spécialisées (dont MED et PHARMA)

109 DU, DIU, AU, CU

Formation professionnelle

1565 stagiaires de la formation professionnelle dont

370 en courte non diplômante, 631 DU - DIU et

564 LMD et Diplômes d'état. + 31 en VAE

Formation

2025

7 préparations aux concours de l'agrégation

Agrégation interne : anglais, espagnol, histoire, géographie, lettres classiques, lettres modernes, mathématiques, musique, philosophie

Agrégation externe : anglais, histoire, géographie, lettres classiques, lettres modernes, mathématiques

Concours d'entrée à l'Ecole Nationale de la Magistrature (ENM)

Concours d'entrée au Centre Régional de Formation Professionnelle des Avocats (CRFPA)

Concours de commissaire de police

Concours d'entrée à l'Ecole Nationale des Greffes

1 institut d'études judiciaires

1 certification nationale

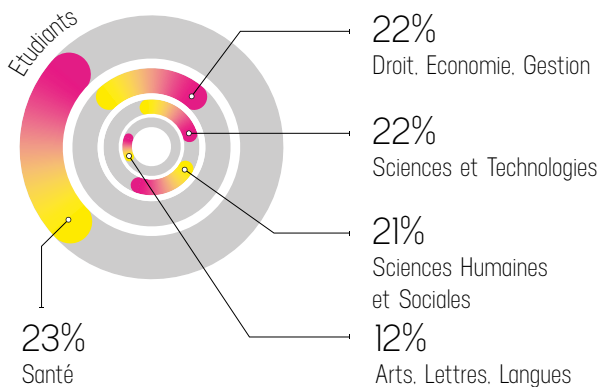
PIX (plateforme d'évaluation et de certification des compétences numériques)

Insertion professionnelle

Le taux d'insertion des diplômés 2022 de master (hors poursuites d'études postérieures au diplôme) est de 94% et de 92% pour les diplômés de licence pro.

Étudiants

par domaine



34 unités de recherche labellisées

(dont 15 unités en cotutelle avec CNRS, Inserm ou INRAE)
6 en Sciences et Technologies | 14 en Sciences Humaines et Sociales | 14 en Sciences de la Vie et de la Santé

905 chercheurs et enseignants-chercheurs
350 personnels en appui à la recherche dans les unités
602 doctorants dont 36 en co-tutelle
111 thèses soutenues dont 17 en co-tutelle

602 doctorants

inscrits dont 26% d'internationaux

Près de 19 millions d'€ en 2024

pour 350 contrats recherche et prestations signés

4 start-ups hébergées

80 brevets

(dont 30 en gestion de la valorisation)

1 maison d'édition

Les Presses Universitaires François Rabelais (PUFR)
15 collections, 436 titres vivants dont 381 disponibles en librairie,
296 en ligne et 50 en impression à la demande,
30 à 35 nouveautés chaque année

5 écoles doctorales

3 co-accréditées universités d'Orléans et Tours et
2 co-accréditées universités d'Orléans et Tours et INSA

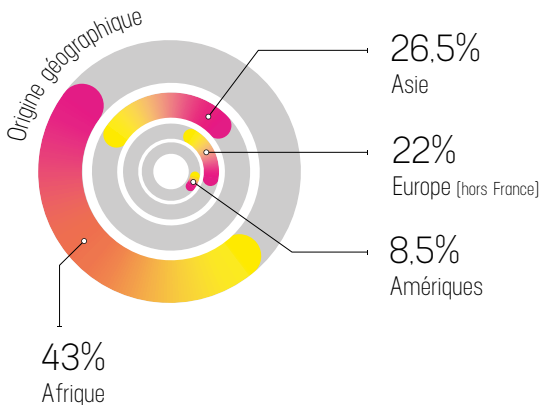
EMSTU | MIPTIS | SSBCV | SSTED | H&L

Énergie, Matériaux, Sciences de la Terre et de l'Univers
Mathématiques, Informatique, Physique Théorique, Ingénierie des Systèmes
Santé, Sciences Biologiques et Chimie du Vivant
Sciences de la Sociétés : Territoires, Économie, Droit
Humanités & Langues

Recherche

2025

Origine géographique des doctorants internationaux



NEOLAiA

9 universités partenaires | Un réseau de **150 000 étudiants**
35 partenaires associés dont la Région Centre-Val de Loire
14,4 M€ + 1,15 M€ du Plan France 2030 | **3 thématiques principales** : transformation numérique, diversité et inclusion, renforcement de la mobilité + 10 domaines d'action sur toutes les activités de l'université
1 focus sur la santé globale

Loire Val Health

11,6 M€ de financement France 2030 pour 8 ans | Porté par l'université de Tours avec **6 partenaires** : CNRS, CHU d'Orléans, CHRU de Tours, INRAE, Inserm, université d'Orléans | **3 axes d'excellence** : Santé mentale & Neurosciences, Maladies infectieuses « One Health », Biomédicaments et petites molécules | 1 double cursus Santé-Sciences
7 contrats doctoraux

Loire Valley Innov

9 fondateurs : BRGM, CHU d'Orléans, CHRU de Tours, C-VaLo, INRAE, INSA Centre Val de Loire, université d'Orléans, université de Tours | **5 axes de travail** pour optimiser la chaîne de valorisation, renforcer la sensibilisation aux partenariats, de l'idéation à l'accélération des transferts | **70 unités de recherche** sur l'ensemble de la région | + de **2000 chercheurs**, enseignants chercheurs | 1 Satt expérimentale : C Valo | 1 Pôle Étudiant Pour l'Innovation, le Transfert et l'Entrepreneuriat régional (Pépité)

Vie étudiante et de campus

110 associations étudiantes labellisées
« Associations étudiantes de l'université de Tours »
29 700 € d'aide au fonctionnement des associations labellisées
12 251 adhérents associatifs

1879 étudiants accueillis sur les Points Infos Campus de rentrée

30 000 € destinés aux 11 projets BPE*
330 000 € dédiés aux projets CVEC*
220 000 € pour les projets FSDIE*
250 000 € d'aménagements de campus par la CVEC

41 structures partenaires et 212 inscriptions pour le
CERCIP* engagement bénévole

217 étudiants aidés pour l'achat d'un ordinateur

Activités Physiques et Sportives

7800 inscriptions annuelles aux cours dans
180 créneaux hebdomadaires
38 événements sportifs.
60 activités physiques, sportives, artistiques proposées
51 sportifs de haut et bon niveau
UT solid'run : 320 participants et un don versé à la ligue contre le
cancer 37

Maison de l'Orientation et de l'Insertion Professionnelle (MOIP)

Informations et conseils personnalisés auprès
des lycéens et des étudiants

2113 entretiens individuels réalisés
8901 étudiants actifs et 1345 offres sur rpro.univ-tours.fr
1084 étudiants formés aux candidatures pour
des emplois ou des filières sélectives.
3280 étudiants sensibilisés à l'esprit d'entreprendre
95 étudiants-entrepreneurs accompagnés par Pépîte CVL

Services aux étudiants

2025

Bibliothèques Universitaires

6 BU et 11 bibliothèques associées de laboratoires, d'écoles ou d'instituts proposent + de 2000 places assises
+ de 700 000 documents à disposition
1 M€ de budget annuel pour la documentation électronique

7 Centres de Ressources en Langues

Services numériques

11 300 cours en ligne sur la plateforme Célène
3 FacLabs dédiés à l'accompagnement à la production multimédia
90 salles informatiques en libre-service

Santé Etudiante

Consultations médicales, vaccinations, écoute, soutien psychologique, service social, mission handicap, actions de prévention sur sites

Plus de 14 000 consultations (« standard » et spécialisées)
1348 étudiants en situation de handicap accompagnés par le SSE
1 Centre de santé à Tours et 1 à Blois

Culture

5 400 étudiants détenteurs du Passeport Culturel Étudiant et 74 structures partenaires
21 évènements - 37 représentations étudiantes et professionnelles
3 766 spectateurs (tous publics)
9 étudiants ont bénéficié du statut étudiant-artiste
32 ateliers de pratiques artistiques
14 œuvres créées par l'artiste Rudy Ayoun durant sa résidence au CESR

3180 étudiants internationaux

représentant **131 nationalités**

12% de la population étudiante globale

Une université labellisée **Bienvenue en France**
pour la qualité de l'accueil des étudiants internationaux

200 universités partenaires en Europe

au sein de **28 pays** dans le cadre du programme Erasmus

129 universités partenaires hors Europe

au sein de **32 pays**

Mobilité sortante : Chaque année, dans le cadre des programmes d'échanges, près de **720 étudiants** de l'université de Tours effectuent un séjour à l'étranger | **Mobilité entrante** : **300** sont accueillis en mobilité à Tours. **270 chercheurs** internationaux accueillis dans le cadre de notre stratégie de ressources humaines HRS4R

15 doubles diplômes

1 Centre de services Euraxess

pour faciliter l'accueil des chercheurs et doctorants
internationaux

L'UNIVERSITÉ **EN CHIFFRES**

2025

12 composantes

8 UFR + 2 IUT + 1 école d'ingénieurs
+ 1 école de management

31 988 étudiants

314 diplômes nationaux

34 unités de recherche

5 écoles doctorales

2692 personnels

258 m€ de budget

Nombre d'étudiants par composante



Université de Tours

60 rue du Plat d'étain BP12050
37020 Tours Cedex 1



 univ-tours.fr