

#### Présentation de l'enquête :

L'enquête est réalisée chaque année au printemps via un questionnaire en ligne.  
Elle s'adresse à tous les étudiants de L3 à qui il est demandé non pas d'évaluer uniquement la L3 mais l'ensemble des années de Licence.

#### Contexte national et européen

##### - les références et lignes directrices pour l'assurance qualité dans l'espace européen (ESG) :

"Les institutions suivent et évaluent périodiquement leurs programmes afin de s'assurer qu'ils atteignent les objectifs qui leur sont assignés et qu'ils répondent aux besoins des étudiants et de la société. Ces évaluations conduisent à une amélioration continue des programmes. Toute action planifiée ou entreprise en conséquence est communiquée à l'ensemble des parties concernées."

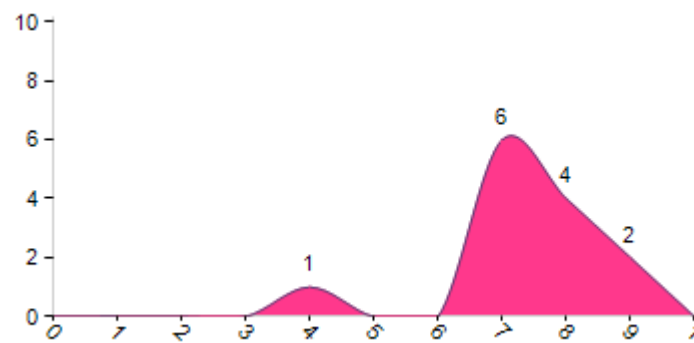
##### - le cadre national des formations :

"Une évaluation des formations et des enseignements est notamment organisée au moyen d'enquêtes régulières auprès des étudiants. Cette évaluation est organisée dans le respect des dispositions des statuts des personnels concernés."

#### Satisfaction globale

Indiquez, sur une échelle de 0 à 10, votre niveau de satisfaction globale concernant cette formation ?

Moyenne = 7,38 Médiane = 7,00 Ecart-type = 1,26



#### Les 3 items les plus satisfaisants

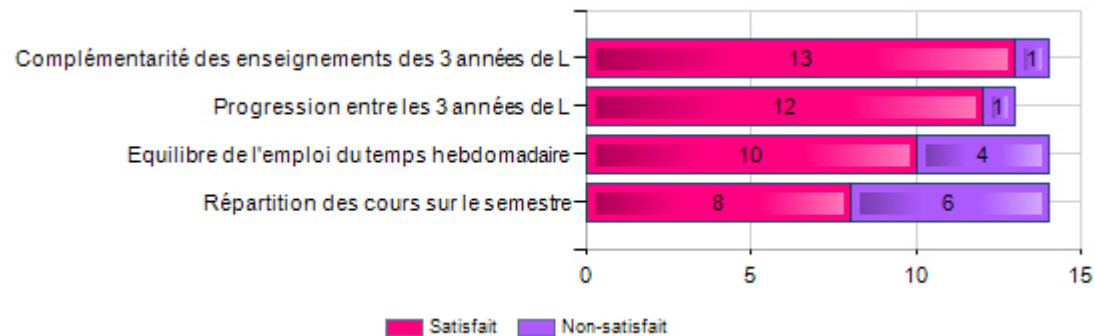
|                            | Moyenne |
|----------------------------|---------|
| Bibliothèque universitaire | 9,33    |
| CRL                        | 8,85    |
| Salles d'enseignement      | 8,50    |

#### Les 3 items les moins satisfaisants

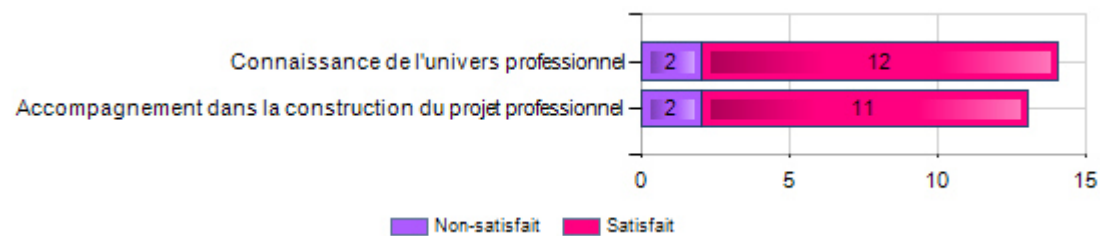
|  | Moyenne |
|--|---------|
| Répartition des cours sur le semestre        | 5,29    |
| Equilibre de l'emploi du temps hebdomadaire  | 5,86    |
| Informations sur les échanges internationaux | 6,54    |

#### Détail de la satisfaction pour chaque thème

##### Organisation de la formation

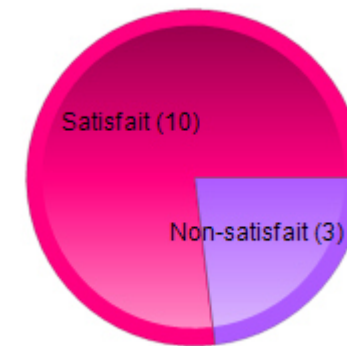


##### Liens avec le monde professionnel



##### Mobilité internationale

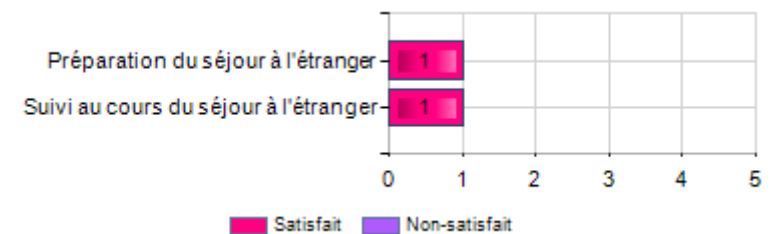
###### Informations sur les échanges internationaux



###### Avez-vous bénéficié d'une mobilité à l'international au cours de votre licence ?



###### Séjour à l'étranger

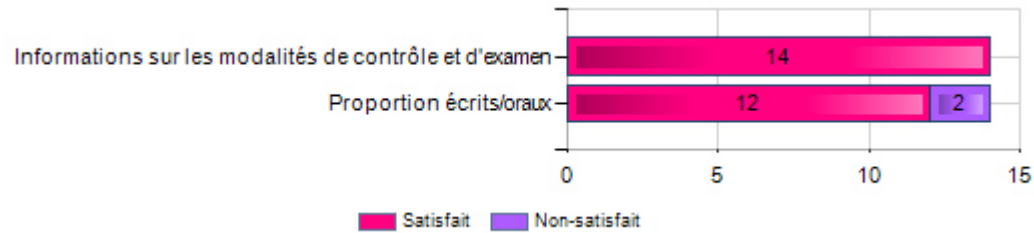


## Evaluation des formations de Licence - Informatique

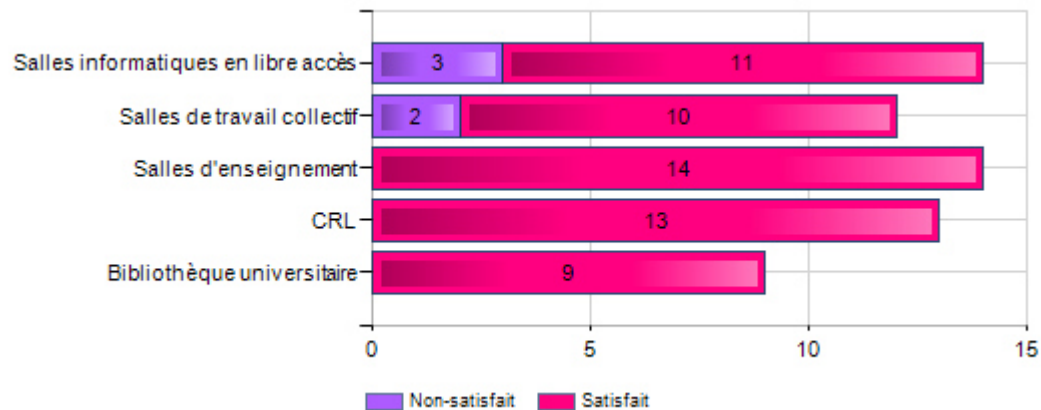
Année 2016-2017

Nombre de répondants : 14  
Nombre d'inscriptions au  
30/06/2017 : 42  
Taux de participation : 33%

### Examens

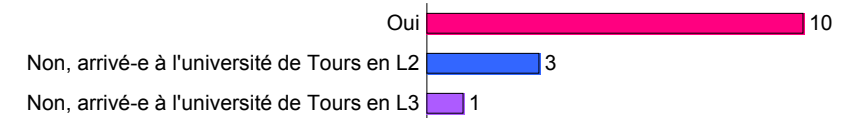


### Lieux d'études

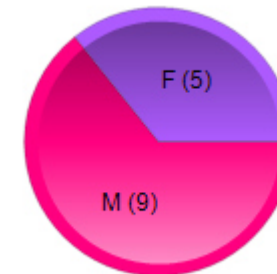


### Les répondants

Avez-vous effectué la totalité de votre licence à l'université de Tours ?



### Genre



### Origine géographique

|                     | Nb        |
|---------------------|-----------|
| Etudiants étrangers | 2         |
| Etudiants français  | 12        |
| <b>Total</b>        | <b>14</b> |

### Régime d'inscription

|                            | Nb        |
|----------------------------|-----------|
| Emploi d'Avenir Professeur | 0         |
| Formation continue         | 0         |
| Formation initiale         | 14        |
| Reprise études             | 0         |
| <b>Total</b>               | <b>14</b> |