

Evaluation des formations de Master 1 - Infectiologie Année 2016-2017

Nombre de répondants : 30
Nombre d'inscriptions premières
au 30/06/2017 : 54
Taux de participation : 56%

Présentation de l'enquête :

L'enquête est réalisée chaque année au printemps via un questionnaire en ligne.
Elle s'adresse à tous les étudiants de M1 qui sont interrogés sur leur formation.

Contexte national et européen

- les références et lignes directrices pour l'assurance qualité dans l'espace européen (ESG) :

"Les institutions suivent et évaluent périodiquement leurs programmes afin de s'assurer qu'ils atteignent les objectifs qui leur sont assignés et qu'ils répondent aux besoins des étudiants et de la société. Ces évaluations conduisent à une amélioration continue des programmes. Toute action planifiée ou entreprise en conséquence est communiquée à l'ensemble des parties concernées."

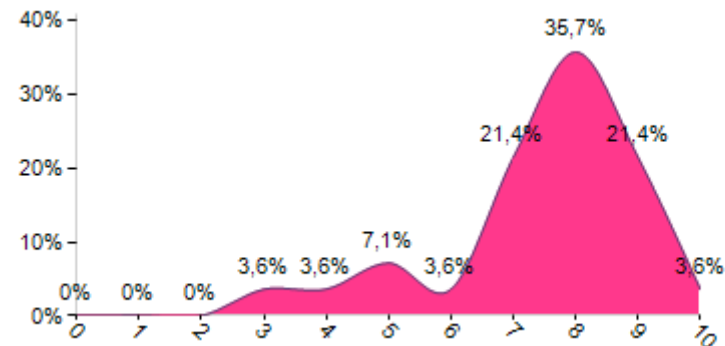
- le cadre national des formations :

"Une évaluation des formations et des enseignements est notamment organisée au moyen d'enquêtes régulières auprès des étudiants. Cette évaluation est organisée dans le respect des dispositions des statuts des personnels concernés."

Satisfaction globale

Indiquez, sur une échelle de 0 à 10, votre niveau de satisfaction globale concernant cette formation

Moyenne = 7,46 Médiane = 8,00 Ecart-type = 1,62



Les 3 items les plus satisfaisants

Item	Moyenne
Le stage est cohérent avec les objectifs de la formation	9,00
Vous obtenez facilement les informations dont vous avez besoin sur l'organisation du stage	8,15
Le mémoire est cohérent avec les objectifs de la formation	8,08

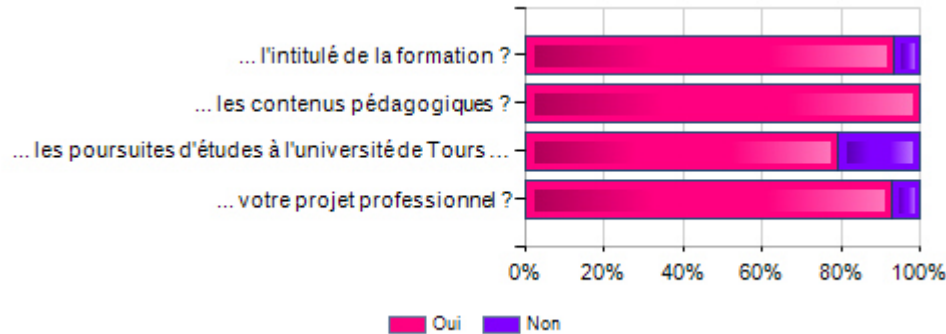
Les 3 items les moins satisfaisants

Item	Moyenne
Les cours sont bien répartis sur le semestre	3,41
L'emploi du temps hebdomadaire est équilibré	4,07
Vous obtenez facilement les informations dont vous avez besoin sur les débouchés	4,53

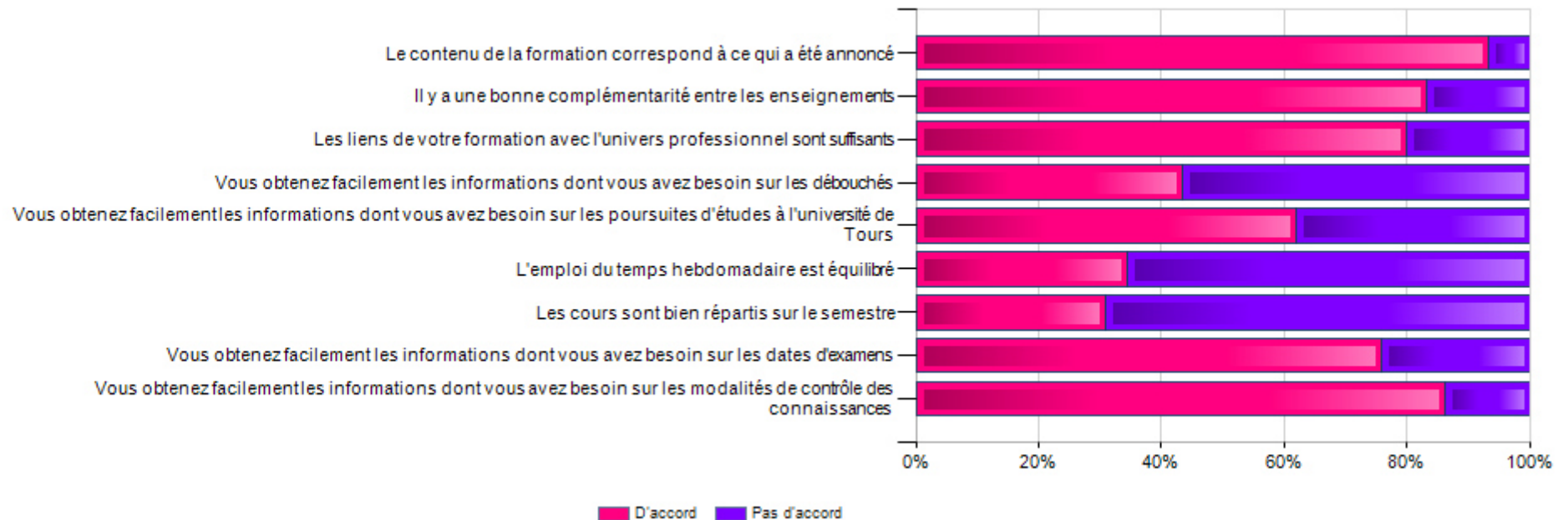
Un barème a été attribué à chaque modalité de réponse de façon à calculer une satisfaction moyenne (note/10)

Détail de l'appréciation des étudiants pour chaque thème

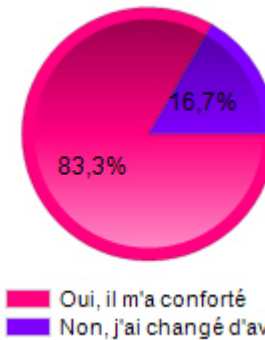
Les éléments ci-dessous ont-ils été des critères importants dans votre choix d'inscription en M1 :



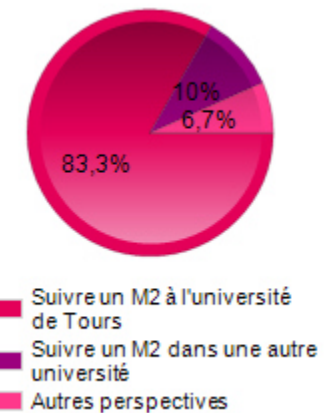
Contenu et organisation de la formation



Le M1 vous a-t-il conforté dans votre projet professionnel ?



Aujourd'hui, prioritairement, vous envisagez de :



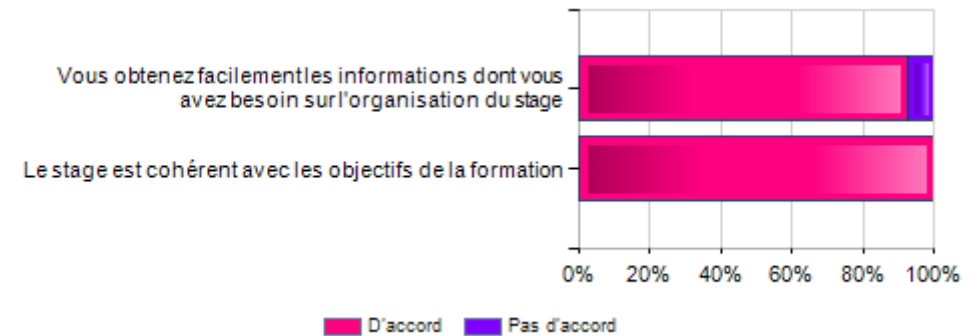
Evaluation des formations de Master 1 - Infectiologie Année 2016-2017

Nombre de répondants : 30
Nombre d'inscriptions premières
au 30/06/2017 : 54
Taux de participation : 56%

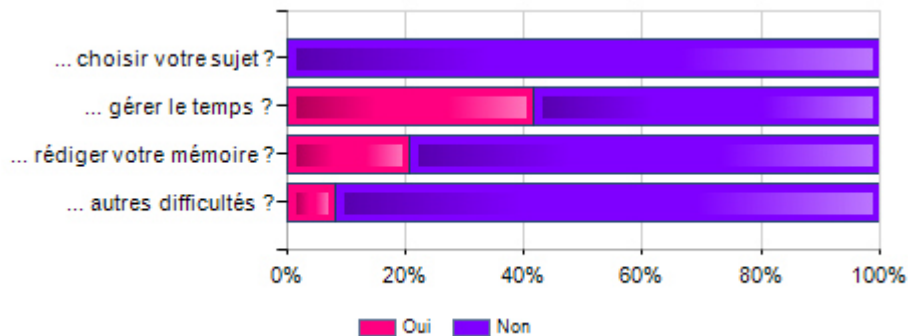
Le mémoire



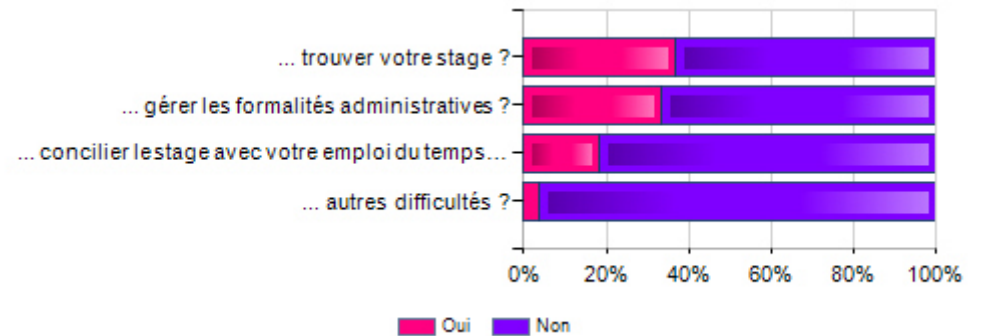
Le stage



Dans le cadre de votre mémoire, avez-vous rencontré des difficultés pour :

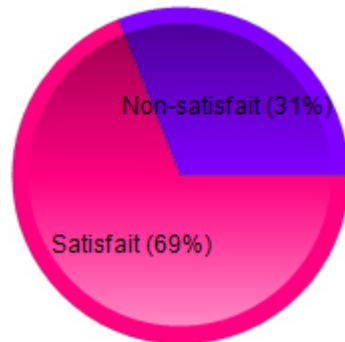


Dans le cadre de votre stage, avez-vous rencontré des difficultés pour ...



Mobilité internationale

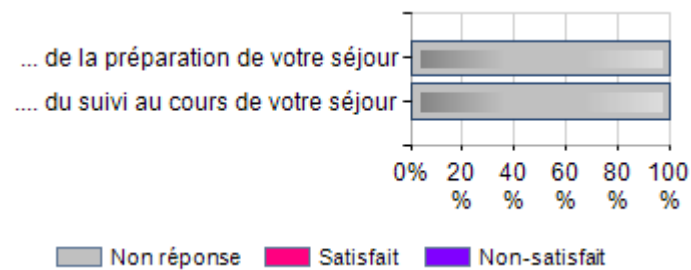
Informations sur les échanges internationaux



Avez-vous bénéficié cette année d'une mobilité internationale ?



Séjour à l'étranger : satisfaction vis à vis ...

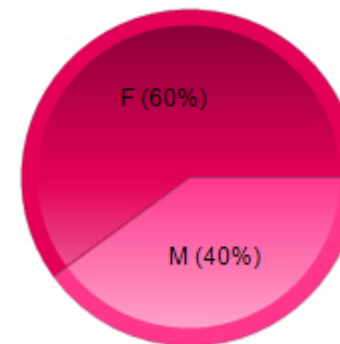


Les répondants

Étiez-vous inscrit-e à l'université de Tours en Licence ?



Genre



Régime d'inscription

	% obs.
Formation initiale	96,7%
Formation continue	3,3%
Total	100,0%

Origine géographique

	% obs.
Etudiants étrangers	13,3%
Etudiants français	86,7%
Total	100,0%