

L3 Gestion parcours sciences de gestion

Présentation de l'enquête :

L'enquête est réalisée chaque année au printemps via un questionnaire en ligne.
 Elle s'adresse à tous les étudiants de L3 à qui il est demandé non pas d'évaluer uniquement la L3 mais l'ensemble des années de Licence.

Contexte national et européen

- les références et lignes directrices pour l'assurance qualité dans l'espace européen (ESG) :

"Les institutions suivent et évaluent périodiquement leurs programmes afin de s'assurer qu'ils atteignent les objectifs qui leur sont assignés et qu'ils répondent aux besoins des étudiants et de la société. Ces évaluations conduisent à une amélioration continue des programmes. Toute action planifiée ou entreprise en conséquence est communiquée à l'ensemble des parties concernées."

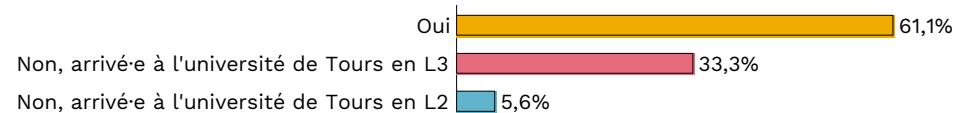
- le cadre national des formations :

Art. 15.-Afin d'assurer l'amélioration continue des formations, des dispositifs d'évaluation des formations et des enseignements sont mis en place selon des modalités définies par l'établissement pour lui permettre d'apprécier la pertinence de son offre de formation et d'évaluer la qualité de son offre ainsi que l'efficacité des innovations pédagogiques mises en œuvre au regard de la réussite des étudiants.

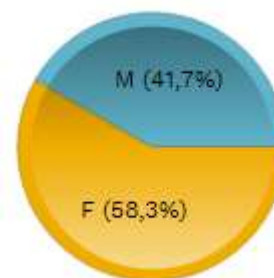
(Extrait de l'arrêté du 30 juillet 2018)

Les répondants

Avez-vous effectué la totalité de votre licence à l'université de Tours ?



Genre



Origine géographique

	% obs.
Etudiants français	90,3%
Etudiants étrangers	9,7%
Total	100,0%

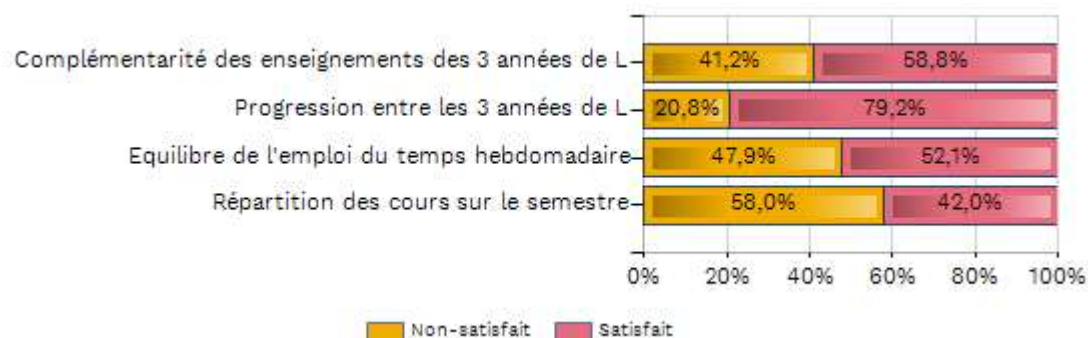
Régime d'inscription

	% obs.
Formation continue	0,0%
Formation initiale	100,0%
Reprise d'études	0,0%
Total	100,0%

L3 Gestion parcours sciences de gestion

Détail de la satisfaction pour chaque thème

Organisation de la formation



Liens avec le monde professionnel



Offre modulaire :

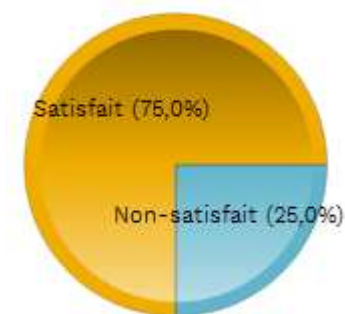
Avez-vous apprécié cette organisation en modules ?



La réponse "oui" regroupe les modalités "oui, tout à fait" et "oui, plutôt". La réponse "non" regroupe les modalités "non, pas vraiment" et "non, pas du tout".

Mobilité internationale

Informations sur les échanges internationaux



Avez-vous cherché à effectuer une mobilité à l'étranger ?



Avez-vous réalisé cette mobilité à l'étranger au cours de votre licence ?



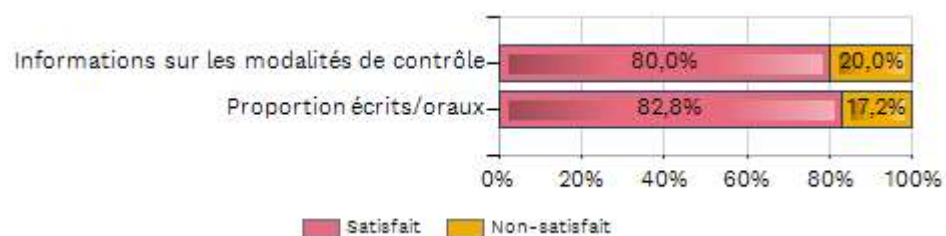
Parmi les étudiants ayant cherché à effectuer une mobilité.

Quel(s) type(s) de mobilité avez-vous réalisé ?

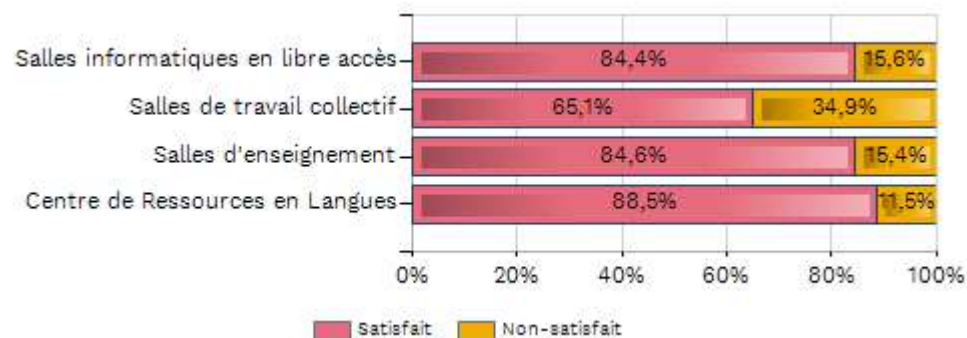
- Autre type de mobilité
- stage à l'étranger
- études à l'étranger
- césure

L3 Gestion parcours sciences de gestion

Examens

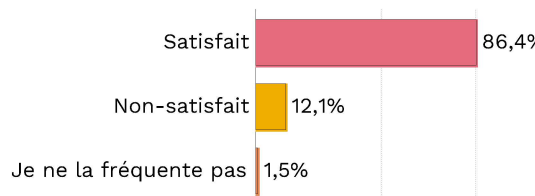


Lieux d'études

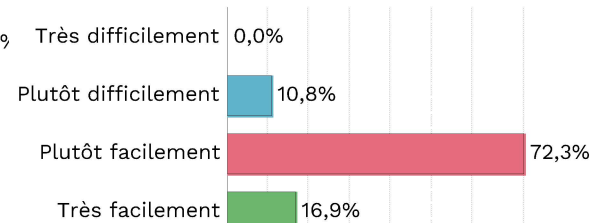


Bibliothèque universitaire

Les conditions matérielles à la bibliothèque universitaire



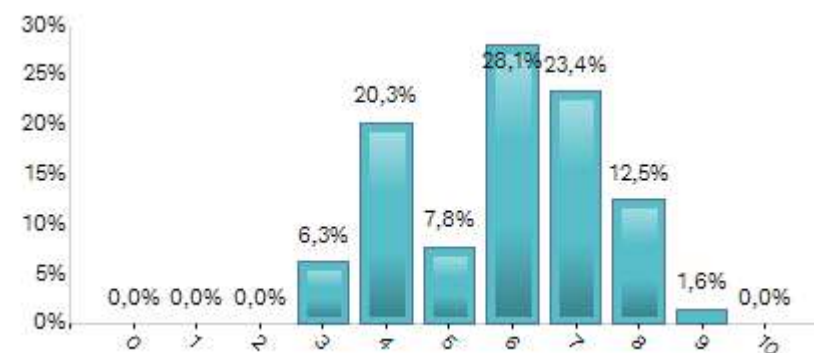
A la BU, vous trouvez les ressources dont vous avez besoin :



Satisfaction globale

Indiquez, sur une échelle de 0 à 10, votre niveau de satisfaction globale concernant cette formation ?

Moyenne = **5,86** Médiane = **6,00** Ecart-type = **1,53**



Les 3 items les plus satisfaisants

Item	Moyenne
Les conditions matérielles à la bibliothèque universitaire	8,22
Proportion écrits/oraux	7,34
Centre de Ressources en Langues	7,33

Les 3 items les moins satisfaisants

Item	Moyenne
Accompagnement dans la construction du projet professionnel	3,26
Répartition des cours sur le semestre	4,38
Connaissance de l'univers professionnel	5,06

Un barème a été attribué à chaque modalité de réponse de façon à calculer une satisfaction moyenne (note / 10)