

Présentation de l'enquête :

L'enquête est réalisée chaque année au printemps via un questionnaire en ligne.
 Elle s'adresse à tous les étudiants de L3 à qui il est demandé non pas d'évaluer uniquement la L3 mais l'ensemble des années de Licence.

Contexte national et européen

- les références et lignes directrices pour l'assurance qualité dans l'espace européen (ESG) :

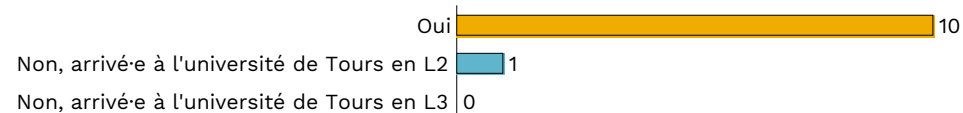
"Les institutions suivent et évaluent périodiquement leurs programmes afin de s'assurer qu'ils atteignent les objectifs qui leur sont assignés et qu'ils répondent aux besoins des étudiants et de la société. Ces évaluations conduisent à une amélioration continue des programmes. Toute action planifiée ou entreprise en conséquence est communiquée à l'ensemble des parties concernées."

- le cadre national des formations :

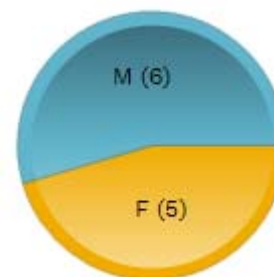
"Une évaluation des formations et des enseignements est notamment organisée au moyen d'enquêtes régulières auprès des étudiants. Cette évaluation est organisée dans le respect des dispositions des statuts des personnels concernés. "

Les répondants

Avez-vous effectué la totalité de votre licence à l'université de Tours ?



Genre



Origine géographique

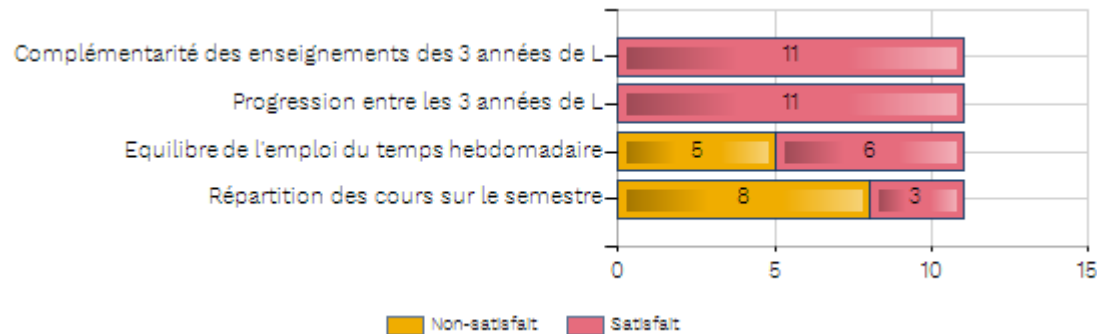
	Nb
Etudiants étrangers	1
Etudiants français	10
Total	11

Régime d'inscription

	Nb
Emploi d'Avenir Professeur	0
Formation continue (hors contrat de professionnalisation)	0
Formation initiale	11
Reprise d'études	0
Total	11

Détail de la satisfaction pour chaque thème

Organisation de la formation

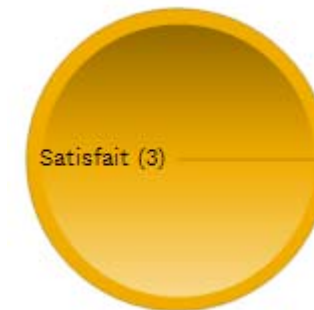


Liens avec le monde professionnel



Mobilité internationale

Informations sur les échanges internationaux



Avez-vous cherché à effectuer une mobilité à l'étranger ?

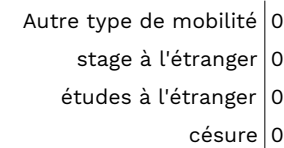


Avez-vous réalisé cette mobilité à l'étranger au cours de votre licence ?

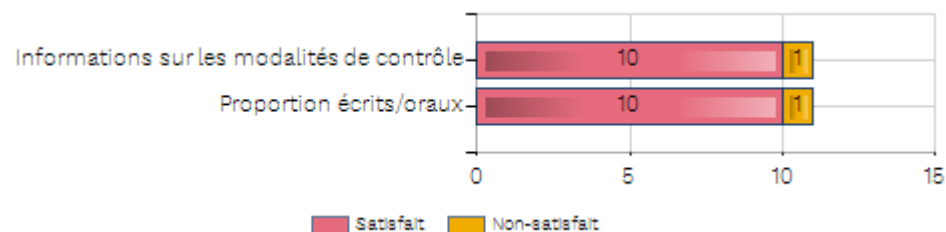


Parmi les étudiants ayant cherché à effectuer une mobilité.

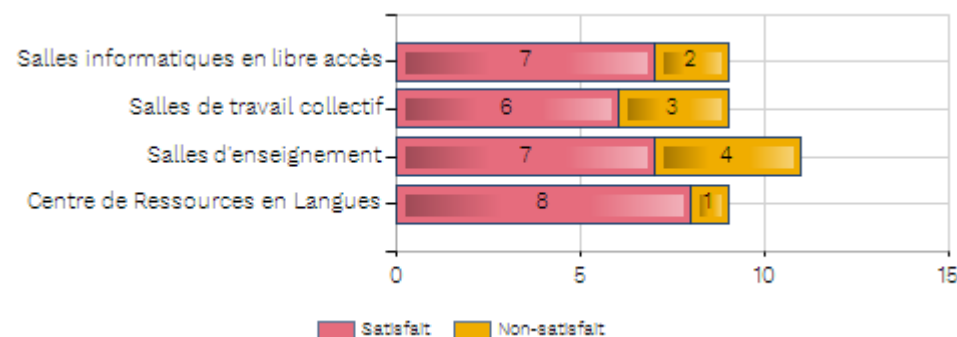
Quel(s) type(s) de mobilité avez-vous réalisé ?



Examens

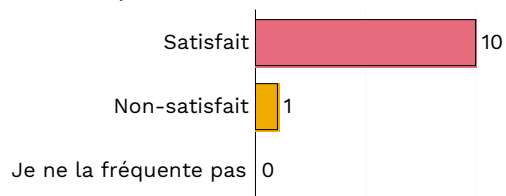


Lieux d'études

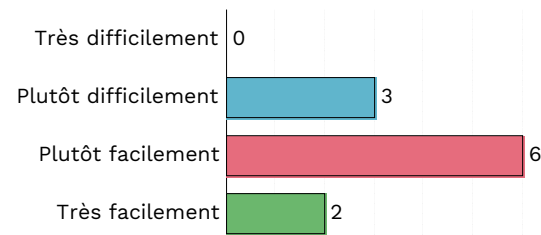


Bibliothèque universitaire

Les conditions matérielles à la bibliothèque universitaire



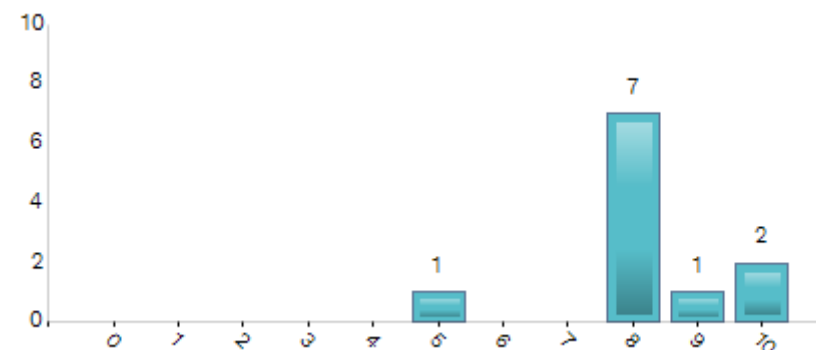
A la BU, vous trouvez les ressources dont vous avez besoin :



Satisfaction globale

Indiquez, sur une échelle de 0 à 10, votre niveau de satisfaction globale concernant cette formation ?

Moyenne = 8,18 Médiane = 8,00 Ecart-type = 1,33



Les 3 items les plus satisfaisants

Item	Moyenne
Complémentarité des enseignements des 3 années de L	8,91
Proportion écrits/oraux	8,55
Progression entre les 3 années de L	8,36

Les 3 items les moins satisfaisants

Item	Moyenne
Répartition des cours sur le semestre	3,27
Equilibre de l'emploi du temps hebdomadaire	5,18
Salles d'enseignement	5,82

Un barème a été attribué à chaque modalité de réponse de façon à calculer une satisfaction moyenne (note / 10)