

Présentation de l'enquête :

L'enquête est réalisée chaque année au printemps via un questionnaire en ligne.
 Elle s'adresse à tous les étudiants de M1 à qui il est demandé de donner leur avis sur leur formation : contenu, organisation, liens avec l'environnement professionnel, mémoire, stage, mobilité internationale...

Contexte national et européen

- les références et lignes directrices pour l'assurance qualité dans l'espace européen (ESG) :

"Les institutions suivent et évaluent périodiquement leurs programmes afin de s'assurer qu'ils atteignent les objectifs qui leur sont assignés et qu'ils répondent aux besoins des étudiants et de la société. Ces évaluations conduisent à une amélioration continue des programmes. Toute action planifiée ou entreprise en conséquence est communiquée à l'ensemble des parties concernées."

- le cadre national des formations :

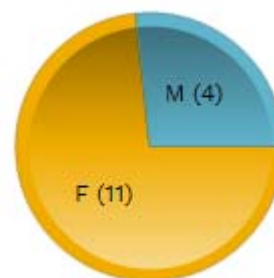
"Une évaluation des formations et des enseignements est notamment organisée au moyen d'enquêtes régulières auprès des étudiants. Cette évaluation est organisée dans le respect des dispositions des statuts des personnels concernés. "

Les répondants

Étiez-vous inscrit·e à l'université de Tours en Licence ?



Genre



Origine géographique

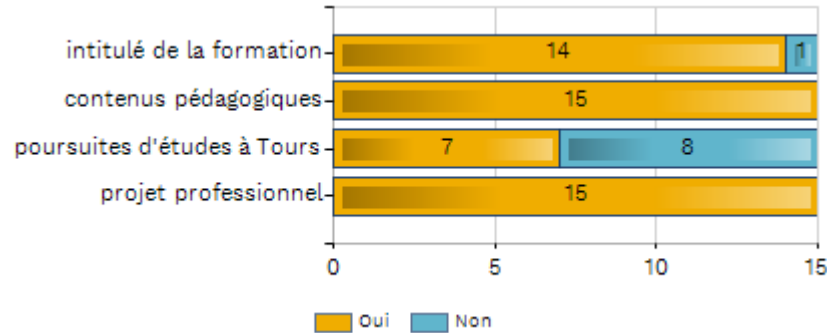
	Nb
Etudiants étrangers	0
Etudiants français	15
Total	15

Régime d'inscription

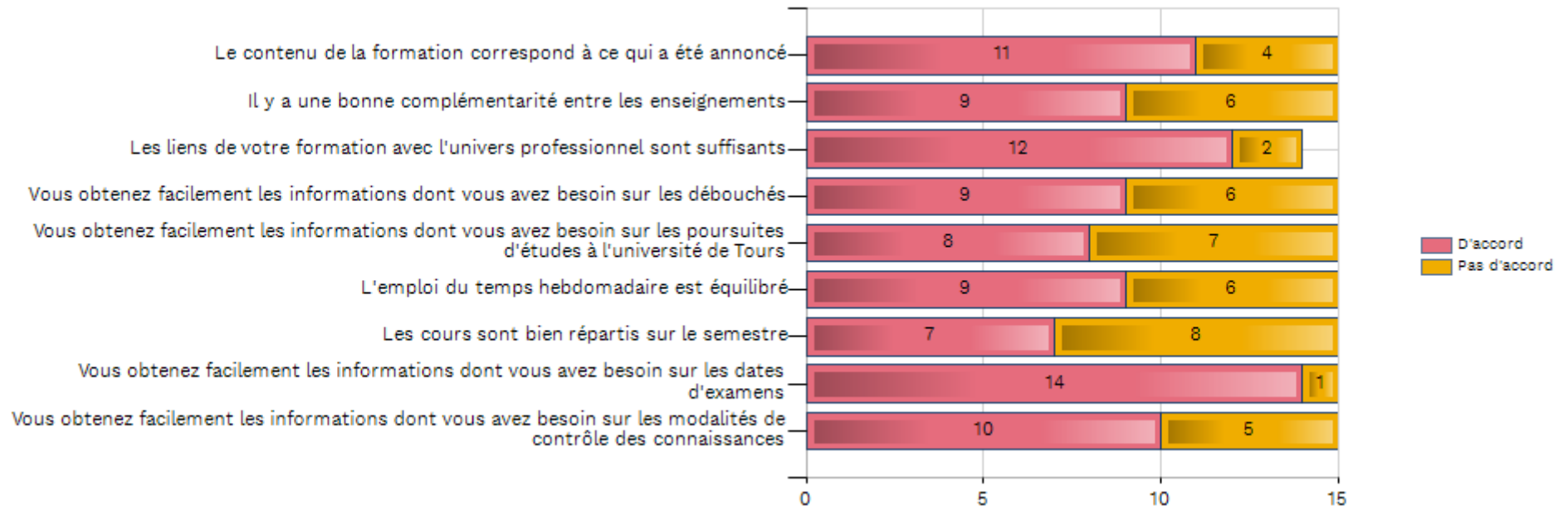
	Nb
Apprentissage	0
Formation continue (hors contrat de professionnalisation)	1
Formation initiale	14
Reprise d'études	0
Total	15

Détail de la satisfaction pour chaque thème

Les éléments ci-dessous ont-ils été des critères importants dans votre choix d'inscription en M1 :



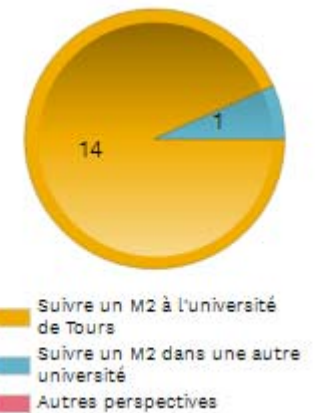
Contenu et organisation de la formation



Le M1 vous a-t-il conforté dans votre projet professionnel ?



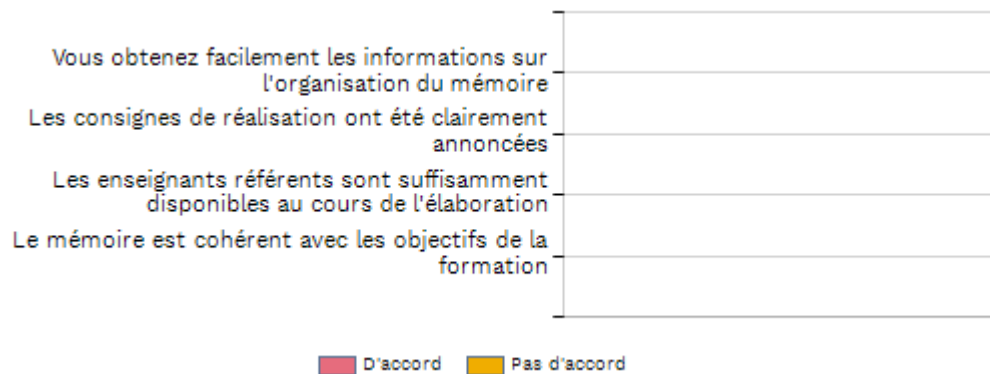
Aujourd'hui, prioritairement, vous envisagez de :



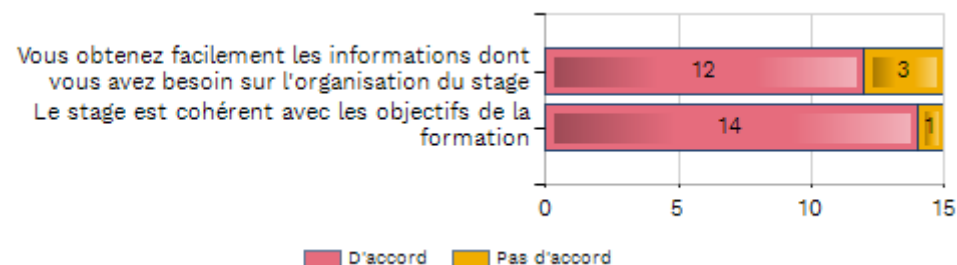
Évaluation des formations de Master 1 M1 Culture et médiation des arts du spectacle Année 2017-2018

Nombre de répondants : 15
Nombre d'inscriptions au
30/06/2018 : 22
Taux de participation : 68%

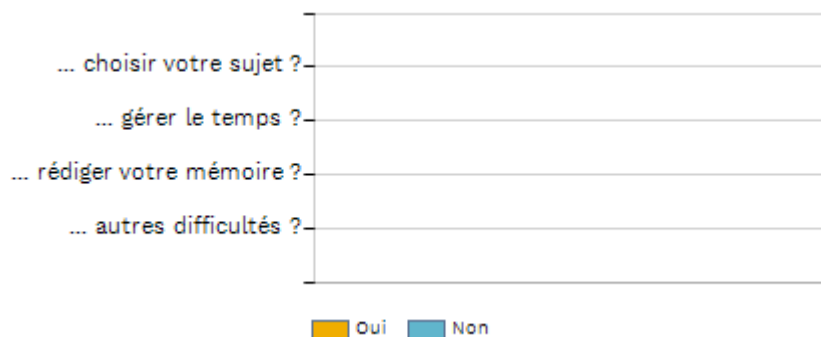
Le mémoire :



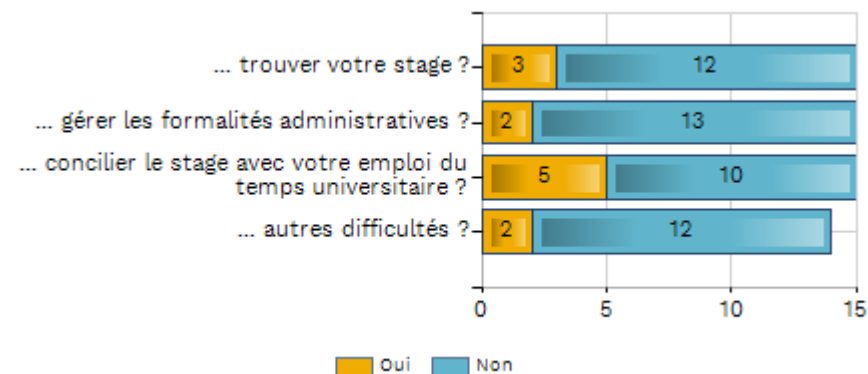
Le stage



Dans le cadre de votre mémoire, avez-vous rencontré des difficultés pour :

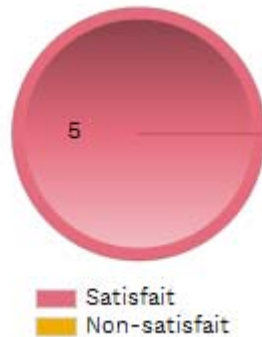


Dans le cadre de votre stage, avez-vous rencontré des difficultés pour :



Mobilité internationale

Informations sur les échanges internationaux



Avez-vous cherché à effectuer une mobilité à l'étranger cette année ?



Avez-vous réalisé cette mobilité à l'étranger au cours du master 1 ?



Parmi les étudiants ayant cherché à effectuer une mobilité

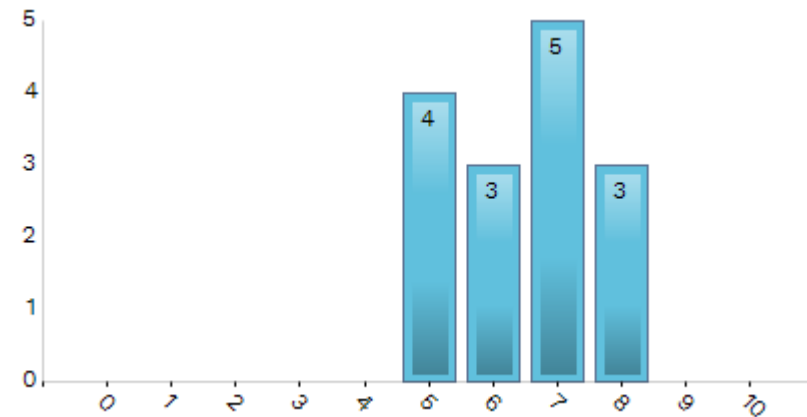
Quel type de mobilité avez-vous réalisé ?



Satisfaction globale

Indiquez, sur une échelle de 0 à 10, votre niveau de satisfaction globale concernant cette formation

Moyenne = 6,47 Médiane = 7,00 Ecart-type = 1,13



Les 3 items les plus satisfaisants

	Moyenne
Le stage est cohérent avec les objectifs de la formation	7,93
Etes-vous satisfaite des informations reçues à propos des échanges internationaux ?	7,60
Vous obtenez facilement les informations dont vous avez besoin sur les dates d'examens	7,33

Les 3 items les moins satisfaisants

	Moyenne
Les cours sont bien répartis sur le semestre	4,87
Vous obtenez facilement les informations dont vous avez besoin sur les poursuites d'études à l'université de Tours	5,33
Il y a une bonne complémentarité entre les enseignements	5,40

Un barème a été attribué à chaque modalité de réponse de façon à calculer une satisfaction moyenne (note / 10).