

## M1 Droit de l'entreprise prc droit social

### Présentation de l'enquête :

L'enquête est réalisée chaque année au printemps via un questionnaire en ligne.  
 Elle s'adresse à tous les étudiants de M1 à qui il est demandé de donner leur avis sur leur formation : contenu, organisation, liens avec l'environnement professionnel, mémoire, stage, mobilité internationale...

### Contexte national et européen

#### - les références et lignes directrices pour l'assurance qualité dans l'espace européen (ESG) :

"Les institutions suivent et évaluent périodiquement leurs programmes afin de s'assurer qu'ils atteignent les objectifs qui leur sont assignés et qu'ils répondent aux besoins des étudiants et de la société. Ces évaluations conduisent à une amélioration continue des programmes. Toute action planifiée ou entreprise en conséquence est communiquée à l'ensemble des parties concernées."

#### - le cadre national des formations :

Art. 15.-Afin d'assurer l'amélioration continue des formations, des dispositifs d'évaluation des formations et des enseignements sont mis en place selon des modalités définies par l'établissement pour lui permettre d'apprécier la pertinence de son offre de formation et d'évaluer la qualité de son offre ainsi que l'efficacité des innovations pédagogiques mises en œuvre au regard de la réussite des étudiants.

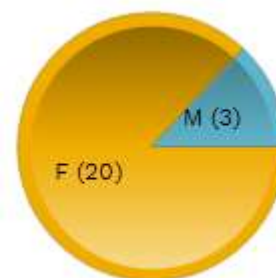
(Extrait de l'arrêté du 30 juillet 2018)

### Les répondants

#### Étiez-vous inscrit·e à l'université de Tours en Licence ?



#### Genre



#### Origine géographique

	Nb
Etudiants français	<b>22</b>
Etudiants étrangers	<b>1</b>
<b>Total</b>	<b>23</b>

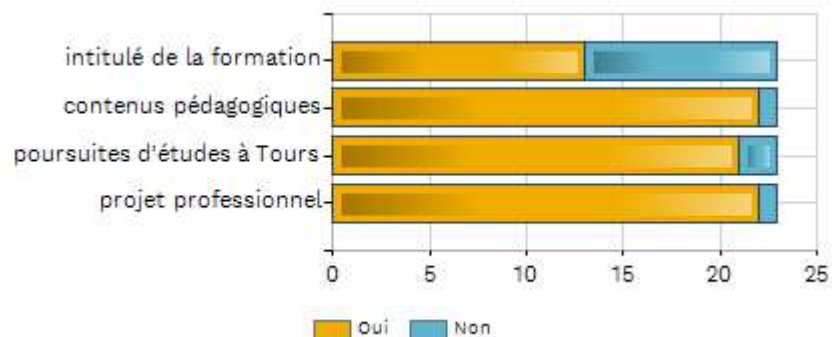
#### Régime d'inscription

	Nb
Apprentissage	<b>0</b>
Formation continue	<b>0</b>
Formation initiale	<b>23</b>
Reprise d'études	<b>0</b>
<b>Total</b>	<b>23</b>

## M1 Droit de l'entreprise prc droit social

### Détail de la satisfaction pour chaque thème

Les éléments ci-dessous ont-ils été des critères importants dans votre choix d'inscription en M1 :



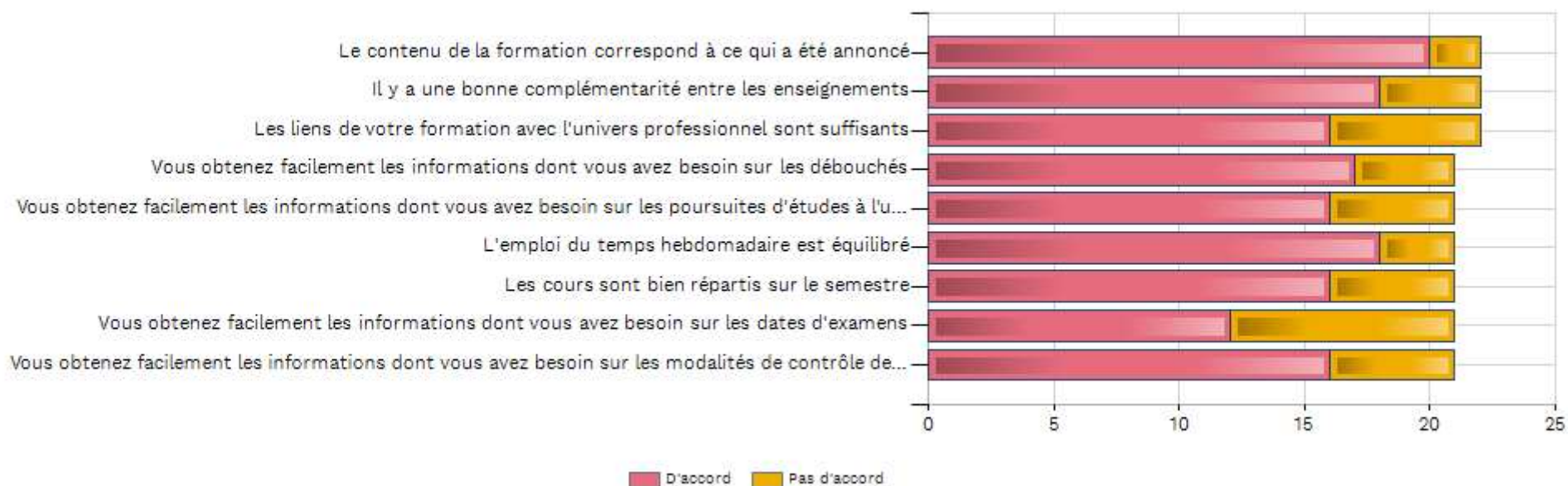
Le M1 vous a-t-il conforté dans votre projet professionnel ?



Aujourd'hui, prioritairement, vous envisagez de :



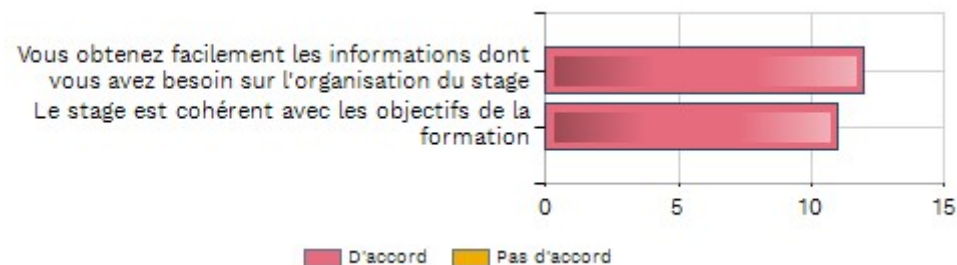
### Contenu et organisation de la formation



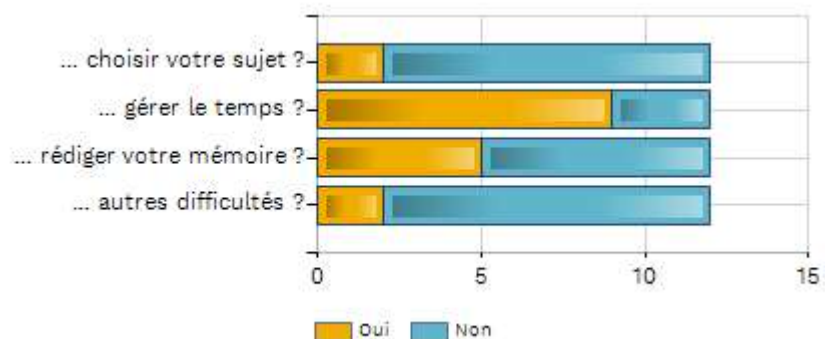
**Le mémoire :**



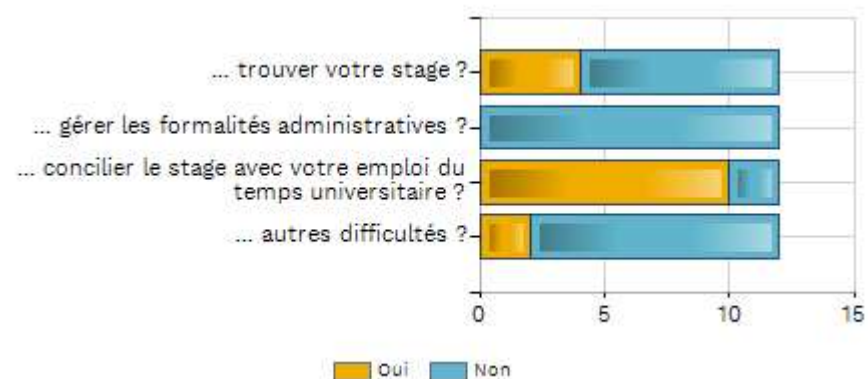
**Le stage**



**Dans le cadre de votre mémoire, avez-vous rencontré des difficultés pour :**



**Dans le cadre de votre stage, avez-vous rencontré des difficultés pour :**



M1 Droit de l'entreprise prc droit social

**Mobilité internationale**

Informations sur les échanges internationaux

	Nb
Satisfait	0
Non-satisfait	0
<b>Total</b>	<b>0</b>

Avez-vous cherché à effectuer une mobilité à l'étranger cette année ?

oui	0
non	21

Avez-vous réalisé cette mobilité à l'étranger au cours du master 1 ?

Oui	0
Non	0

Parmi les étudiants ayant cherché à effectuer une mobilité

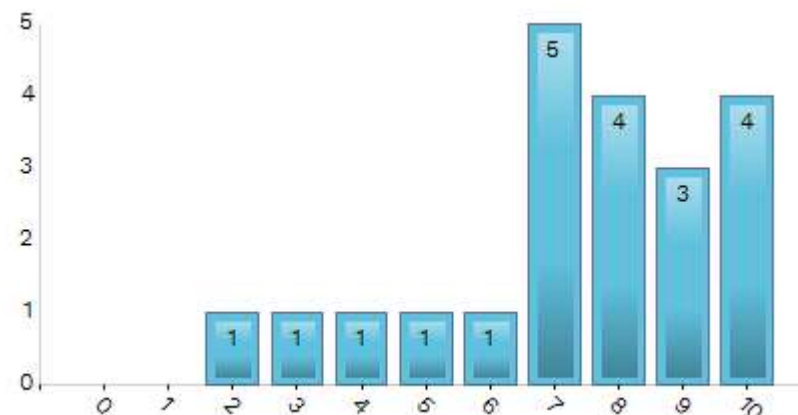
Quel type de mobilité avez-vous réalisé ?

stage à l'étranger	0
études à l'étranger	0
césure	0
Autre type de mobilité	0

**Satisfaction globale**

Indiquez, sur une échelle de 0 à 10, votre niveau de satisfaction globale concernant cette formation

Moyenne = 7,33 Médiane = 8,00 Ecart-type = 2,29



**Les 3 items les plus satisfaisants**

	Moyenne
Les enseignants référents (tuteurs) sont suffisamment disponibles au cours de l'élaboration	<b>9,17</b>
Le mémoire est cohérent avec les objectifs de la formation	<b>9,00</b>
Vous obtenez facilement les informations dont vous avez besoin sur l'organisation du mémoire	<b>8,75</b>

**Les 3 items les moins satisfaisants**

	Moyenne
Vous obtenez facilement les informations dont vous avez besoin sur les dates d'examens	<b>4,71</b>
Vous obtenez facilement les informations dont vous avez besoin sur les modalités de contrôle des connaissances	<b>6,19</b>
Les liens de votre formation avec l'univers professionnel sont suffisants	<b>6,59</b>

Un barème a été attribué à chaque modalité de réponse de façon à calculer une satisfaction moyenne (note / 10).