

Présentation de l'enquête :

L'enquête est réalisée chaque année au printemps via un questionnaire en ligne.
 Elle s'adresse à tous les étudiants de M1 à qui il est demandé de donner leur avis sur leur formation : contenu, organisation, liens avec l'environnement professionnel, mémoire, stage, mobilité internationale...

Contexte national et européen

- les références et lignes directrices pour l'assurance qualité dans l'espace européen (ESG) :

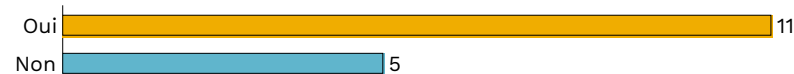
"Les institutions suivent et évaluent périodiquement leurs programmes afin de s'assurer qu'ils atteignent les objectifs qui leur sont assignés et qu'ils répondent aux besoins des étudiants et de la société. Ces évaluations conduisent à une amélioration continue des programmes. Toute action planifiée ou entreprise en conséquence est communiquée à l'ensemble des parties concernées."

- le cadre national des formations :

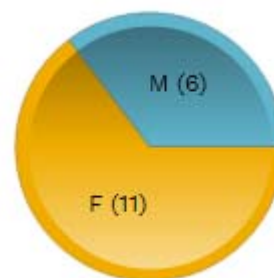
"Une évaluation des formations et des enseignements est notamment organisée au moyen d'enquêtes régulières auprès des étudiants. Cette évaluation est organisée dans le respect des dispositions des statuts des personnels concernés. "

Les répondants

Étiez-vous inscrit·e à l'université de Tours en Licence ?



Genre



Origine géographique

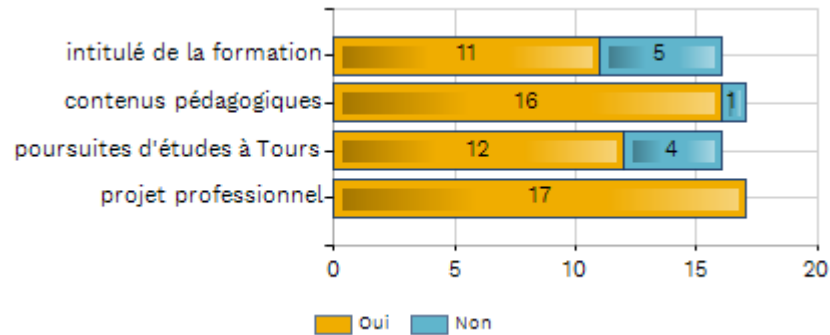
	Nb
Etudiants étrangers	0
Etudiants français	17
Total	17

Régime d'inscription

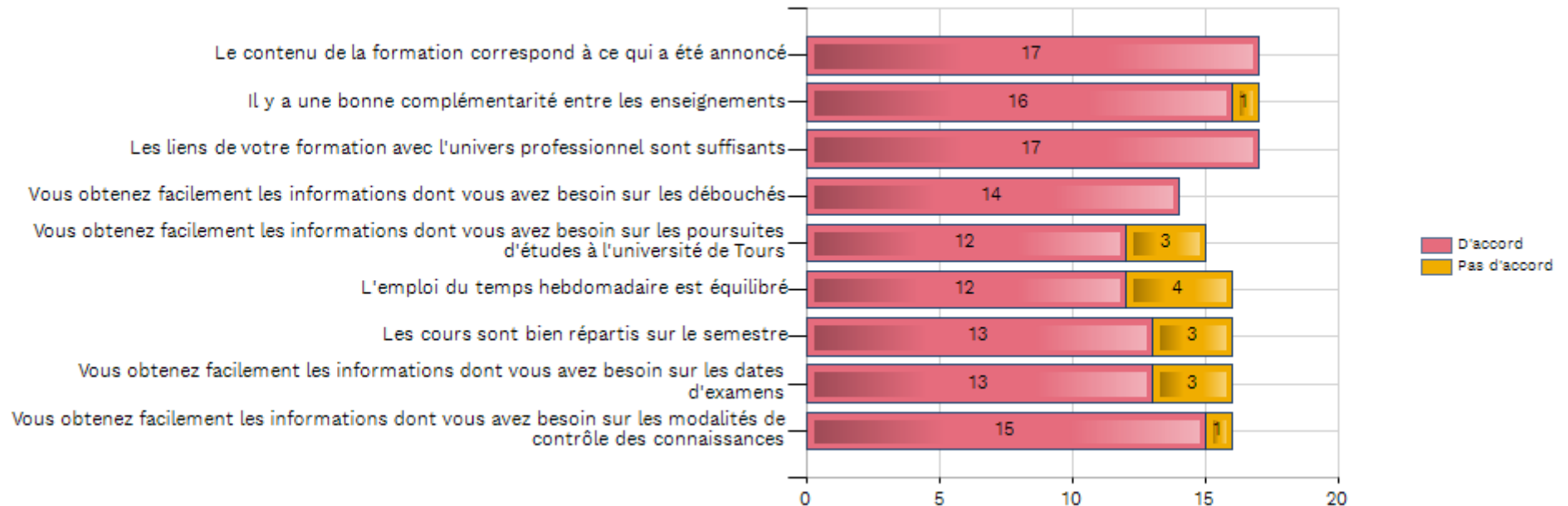
	Nb
Apprentissage	0
Formation continue (hors contrat de professionnalisation)	1
Formation initiale	16
Reprise d'études	0
Total	17

Détail de la satisfaction pour chaque thème

Les éléments ci-dessous ont-ils été des critères importants dans votre choix d'inscription en M1 :



Contenu et organisation de la formation



Le M1 vous a-t-il conforté dans votre projet professionnel ?



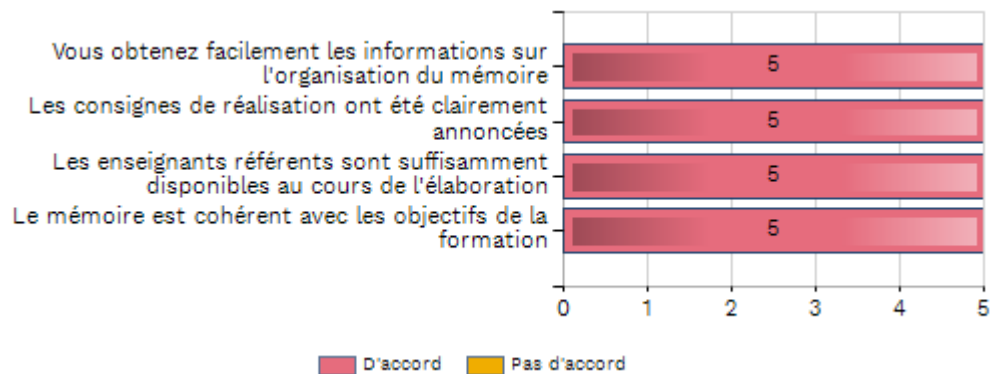
■ Oui, il m'a conforté
■ Non, j'ai changé d'avis

Aujourd'hui, prioritairement, vous envisagez de :

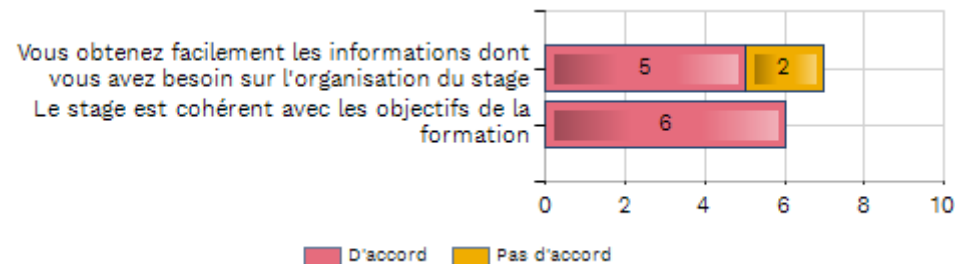


■ Suivre un M2 à l'université de Tours
■ Suivre un M2 dans une autre université
■ Autres perspectives

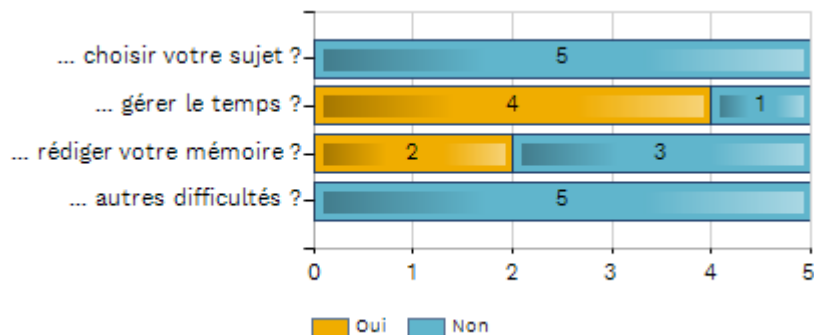
Le mémoire :



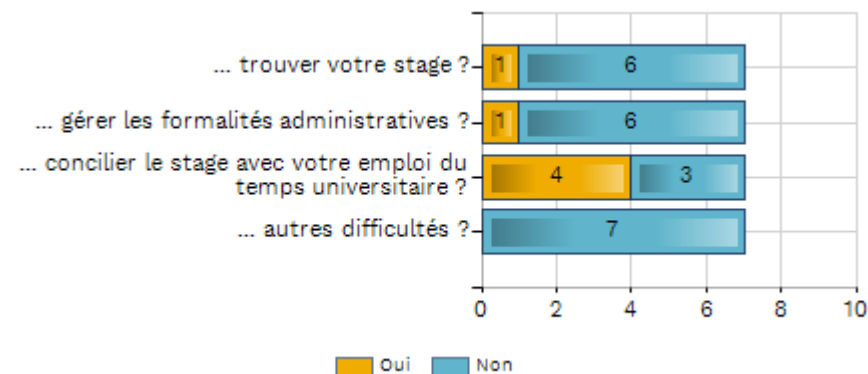
Le stage



Dans le cadre de votre mémoire, avez-vous rencontré des difficultés pour :

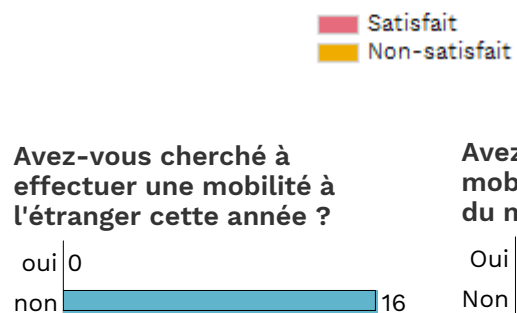


Dans le cadre de votre stage, avez-vous rencontré des difficultés pour :



Mobilité internationale

Informations sur les échanges internationaux



Avez-vous réalisé cette mobilité à l'étranger au cours du master 1 ?

Oui | 0
Non | 0

Parmi les étudiants ayant cherché à effectuer une mobilité

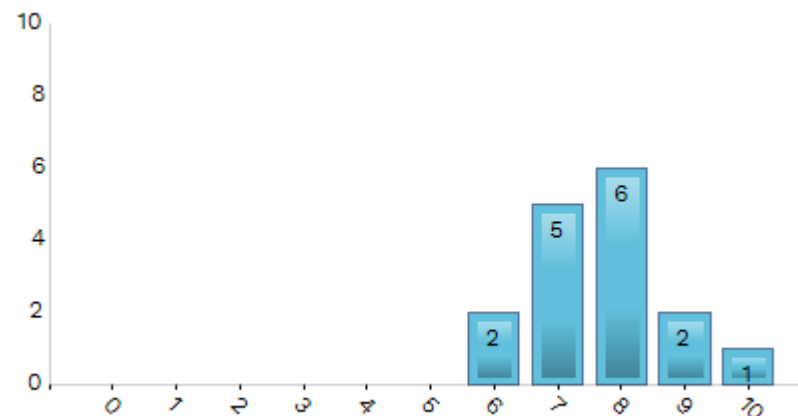
Quel type de mobilité avez-vous réalisé ?

stage à l'étranger | 0
 études à l'étranger | 0
 césure | 0
 Autre type de mobilité | 0

Satisfaction globale

Indiquez, sur une échelle de 0 à 10, votre niveau de satisfaction globale concernant cette formation

Moyenne = **7,69** Médiane = **8,00** Ecart-type = **1,08**



Les 3 items les plus satisfaisants

	Moyenne
Le contenu de la formation correspond à ce qui a été annoncé	9,12
Le stage est cohérent avec les objectifs de la formation	8,50
Vous obtenez facilement les informations dont vous avez besoin sur les débouchés	8,29

Les 3 items les moins satisfaisants

	Moyenne
Vous obtenez facilement les informations dont vous avez besoin sur l'organisation du stage	5,86
Les cours sont bien répartis sur le semestre	6,63
L'emploi du temps hebdomadaire est équilibré	6,94

Un barème a été attribué à chaque modalité de réponse de façon à calculer une satisfaction moyenne (note / 10).