



Tableau de bord de l'OVE 2011-2012

IUT de Tours

Introduction générale

Comme chaque année, l'Observatoire de la Vie Etudiante publie les effectifs de l'année en cours sous plusieurs formes :

- Un tableau de bord synthétique privilégiant les représentations graphiques et présentant les effectifs étudiants par composante et pour l'ensemble de l'université
- Des tableaux de bord numériques plus complets pour chaque composante détaillant les informations par filière.

Ces documents sont accessibles sur nos pages web : www.univ-tours.fr/chiffresove, rubrique " Nos formations en chiffres ".

Cette année, 22524 étudiants sont inscrits à l'université François-Rabelais de Tours, soit une hausse de 3.3% (21812 inscrits en 2010-2011). L'université voit donc ses effectifs croître pour la troisième année consécutive.

Quelques remarques concernant cette évolution des effectifs :

- la hausse est particulièrement importante dans certaines composantes : +7.5% en Sciences Pharmaceutiques, +7% à l'EPU, +6.5% en Lettres et Langues et +4.4% en Sciences et Techniques. Les UFR Droit, Economie et Sciences Sociales, Arts et Sciences Humaines et l'IUT de Blois connaissent également une augmentation de leurs effectifs (+3%). En revanche, les effectifs sont stables à l'IUT de Tours et on observe une baisse des inscrits en Médecine (-3.6%, après plusieurs années de croissance).

- considérant la répartition par année de cursus, on note une augmentation des effectifs en troisième année (+9.2%) et en quatrième année (+6.2%). Les effectifs progressent de 4.6% en doctorat (et équivalent) et de 3% en cinquième année mais ils diminuent légèrement en première année (-0.6%). L'augmentation des effectifs en troisième année est consécutive à la hausse des effectifs observée en deuxième année l'an passé. La hausse des effectifs en quatrième et cinquième année s'explique par la création des masters de préparation aux métiers de l'enseignement.

- le nombre d'étudiants suivant une formation en apprentissage est en forte hausse cette année : +35% par rapport à l'an dernier et ce en lien avec l'ouverture chaque année de nouvelles formations à l'apprentissage. Les inscrits en formation continue sont également plus nombreux à l'université cette année (+28%).

- enfin, le nombre de néobacheliers est en légère baisse pour la deuxième année consécutive (-1.2% en 2011-2012). Ce sont essentiellement les néobacheliers scientifiques qui s'inscrivent moins à l'université. Leur nombre diminue de 5.8% par rapport à l'an dernier. Au contraire, le nombre de néobacheliers littéraires progresse de près de 10% et le nombre de néobacheliers professionnels a presque doublé (+80%) par rapport à 2010-2011. Ces derniers restent cependant minoritaires au sein de l'université.

Source des données

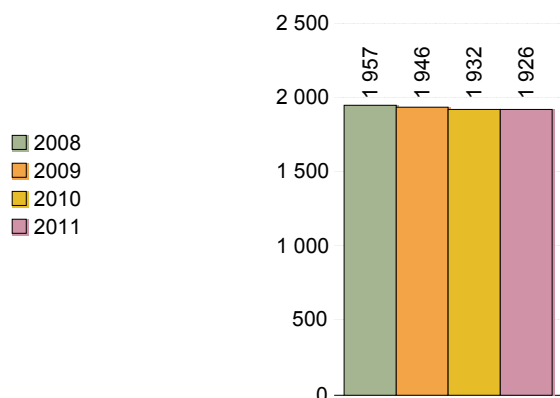
Les données qui sont présentées dans ce tableau de bord sont issues de la base de données administrative et pédagogique APOGEE, et les effectifs étudiants de l'année 2011-2012 y sont observés à la date du 15 janvier 2012. Une telle présentation fournit un double avantage : le tableau de bord de l'OVE étant constitué chaque année à la même date d'observation, il permet tout d'abord une approche comparative grâce aux variations annuelles et pluriannuelles des variables utilisées. Par ailleurs, en cohérence avec les remontées d'effectifs universitaires SISE vers le Ministère, ce tableau de bord de l'OVE permet ultérieurement la juxtaposition des indicateurs créés localement avec les données affichées au niveau national par la DEPP (Direction des Études, de la Prospective et de la Performance - Ministère de l'Éducation Nationale), qui diffuse également des indicateurs statistiques sur les populations étudiantes de chaque université.

Données démographiques

Les effectifs dans la composante:

Évolution des effectifs depuis 2008-2009

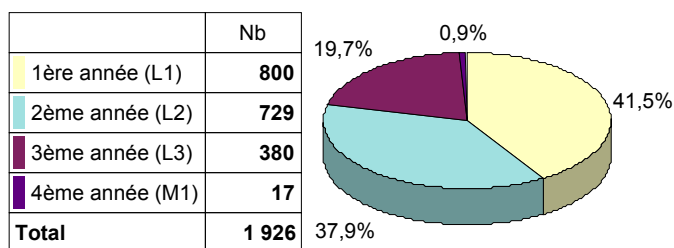
IUT de Tours



En 2011-2012, 1926 étudiants sont inscrits à l'IUT de Tours, ce qui représente 8.5% des inscrits de l'université.

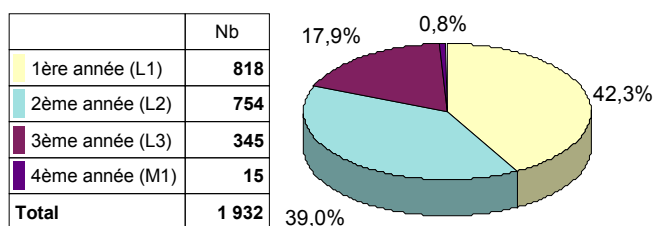
Les effectifs par année de cursus

Année de cursus (LMD)



Année de cursus (LMD)

Année universitaire 10-11 - IUT de Tours



Les effectifs par diplôme

Diplôme DUT (et équiv.)

	Nb	% cit.
D.U.T. Techniques de Commercialisation	424	27,7%
D.U.T. Génie Electrique et Informatique industrielle	216	14,1%
D.U.T. de Carrières sociales	189	12,4%
DUT Gestion des Entreprises & des Administrations 1ère année	150	9,8%
D.U.T. Gestion des Entreprises et des Administrations	146	9,5%
D.U.T. Génie Biologique option Analyses Biol. & Biochimiques	99	6,5%
D.U.T. Information communication option Journalisme	70	4,6%
D.U.T. Génie Biologique option Génie de l'Environnement	70	4,6%
D.U.T. Génie Biologique option Diététique	59	3,9%
DUT Info-Com Communication des Organisations	52	3,4%
D.U.T. Information Communication option Info & Doc Entrepri	48	3,1%
D.U. Théorie & Pratique Commerciales	6	0,4%
Total	1 529	100,0%

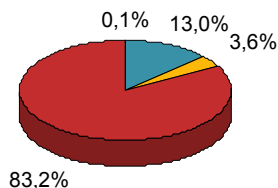
Diplôme LP (et prépa DESCF)

	Nb	% cit.
Préparation à l'examen du D.E.S.C.F.	42	10,6%
Licence Professionnelle Commercialisation des Vins	37	9,3%
LP-Systèmes Automatisés et Réseaux Industriels	36	9,1%
Licence Professionnelle Journalisme	34	8,6%
Licence Professionnelle Marketing et NTIC	33	8,3%
LP - Biologie analytique et expérimentale	29	7,3%
LP-Technico-commerciale	27	6,8%
LP - Médiation scientifique et éducation à l'environnement	25	6,3%
LP Protection de l'environnement : Métiers des déchets	25	6,3%
LP-GRH:Developpement des compétences et Formation Profession	25	6,3%
Licence professionnelle Management de l' Information	24	6,0%
LP Management d'une unité de restauration à thème	24	6,0%
LP-Métiers de Comptabilité et Gestion : Contrôle de Gestion	20	5,0%
LP- Electronique analogique et micro-électronique	16	4,0%
Total	397	100,0%

Le régime d'inscription

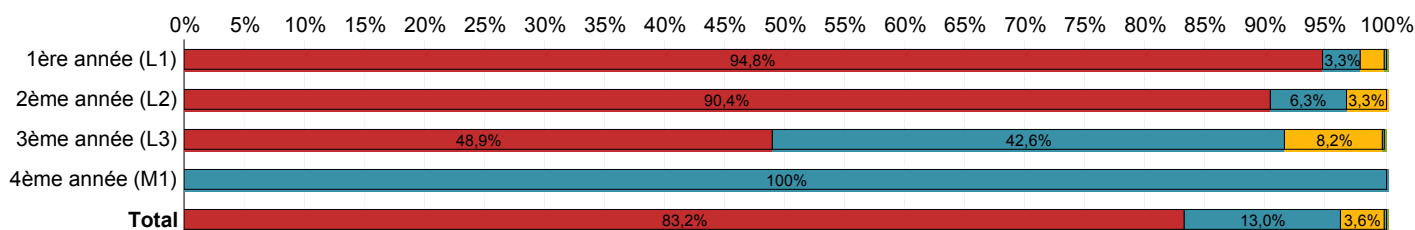
Régime d'inscription

	Nb
apprentissage	251
formation continue	70
formation initiale	1 603
reprise d'études	2
Total	1 926



Régime d'inscription et année de cursus

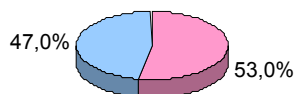
	formation initiale	apprentissage	formation continue	reprise d'études	Total
1ère année (L1)	758	26	15	1	800
2ème année (L2)	659	46	24	0	729
3ème année (L3)	186	162	31	1	380
4ème année (M1)	0	17	0	0	17
Total	1 603	251	70	2	1 926



Le genre

Genre

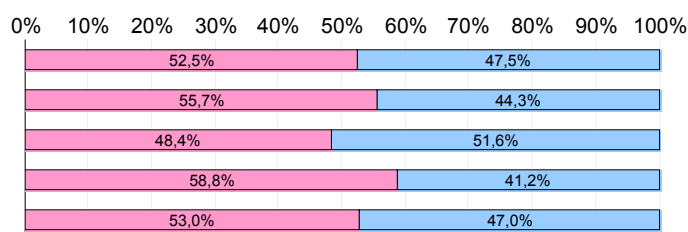
	Nb
F	1 020
M	906
Total	1 926



Le prénom masculin le plus porté à l'IUT de Tours : Maxime
Le prénom féminin le plus porté à l'IUT de Tours : Marion

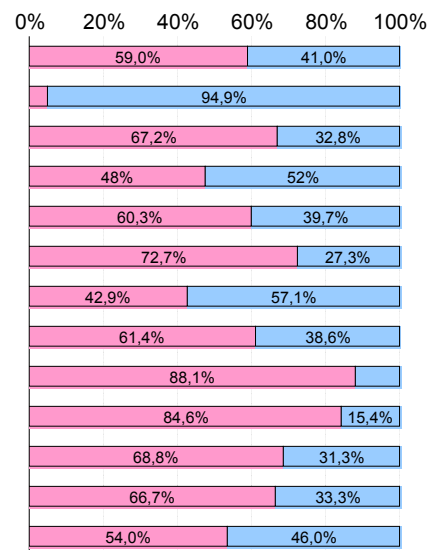
Répartition selon le genre dans les années de cursus

	F	M	Total
1ère année (L1)	420	380	800
2ème année (L2)	406	323	729
3ème année (L3)	184	196	380
4ème année (M1)	10	7	17
Total	1 020	906	1 926



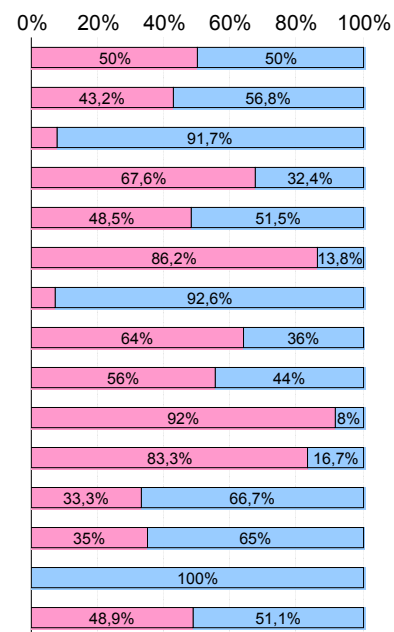
Genre et diplômes DUT (et équiv)

	F	M	Total
D.U.T. Techniques de Commercialisation	250	174	424
D.U.T. Génie Electrique et Informatique industrielle	11	205	216
D.U.T. de Carrières sociales	127	62	189
DUT Gestion des Entreprises & des Administrations 1ère année	72	78	150
D.U.T. Gestion des Entreprises et des Administrations	88	58	146
D.U.T. Génie Biologique option Analyses Biol. & Biochimiques	72	27	99
D.U.T. Information communication option Journalisme	30	40	70
D.U.T. Génie Biologique option Génie de l'Environnement	43	27	70
D.U.T. Génie Biologique option Diététique	52	7	59
DUT Info-Com Communication des Organisations	44	8	52
D.U.T. Information Communication option Info & Doc Entrepri	33	15	48
D.U. Théorie & Pratique Commerciales	4	2	6
Total	826	703	1 529



Genre et diplômes LP (et prépa DESCF)

	F	M	Total
Préparation à l'examen du D.E.S.C.F.	21	21	42
Licence Professionnelle Commercialisation des Vins	16	21	37
LP-Systèmes Automatisés et Réseaux Industriels	3	33	36
Licence Professionnelle Journalisme	23	11	34
Licence Professionnelle Marketing et NTIC	16	17	33
LP - Biologie analytique et expérimentale	25	4	29
LP-Technico-commerciale	2	25	27
LP - Médiation scientifique et éducation à l'environnement	16	9	25
LP Protection de l'environnement : Métiers des déchets	14	11	25
LP-GRH:Developpement des compétences et Formation Profession	23	2	25
Licence professionnelle Management de l' Information	20	4	24
LP Management d'une unité de restauration à thème	8	16	24
LP-Métiers de Comptabilité et Gestion : Contrôle de Gestion	7	13	20
LP- Electronique analogique et micro-électronique	0	16	16
Total	194	203	397



Les classes d'âge

La moyenne d'âge est de 20,4 ans. L'étudiant le plus jeune a 17 ans et le plus âgé a 54 ans.

En 2010-2011, la moyenne d'âge était de 20,4 ans. L'étudiant le plus jeune avait 17 ans et le plus âgé 49 ans.

Classes d'âge par année d'études

	Moins de 20	De 20 à 21	De 22 à 24	De 25 à 29	30 et plus	Total
1ère année (L1)	79,1%	16,0%	2,5%	0,5%	1,9%	100,0%
2ème année (L2)	44,9%	41,2%	10,3%	1,6%	2,1%	100,0%
3ème année (L3)	0,3%	50,8%	36,3%	5,0%	7,6%	100,0%
Total	50,3%	32,5%	12,2%	1,8%	3,1%	

Moyenne d'âge par année d'études

	Âge au 15/01/2012
1ère année (L1)	19,20
2ème année (L2)	20,35
3ème année (L3)	22,92
4ème année (M1)	22,82
Total	20,40

Moyenne d'âge selon le genre

	Âge au 15/01/2012
F	20,31
M	20,51
Total	20,40

Moyenne d'âge et diplômes DUT (et équiv.)

	Âge au 15/01/2012
D.U.T. Techniques de Commercialisation	19,15
D.U.T. Génie Electrique et Informatique industrielle	19,42
D.U.T. de Carrières sociales	21,95
DUT Gestion des Entreprises & des Administrations 1ère année	18,63
D.U.T. Gestion des Entreprises et des Administrations	19,88
D.U.T. Génie Biologique option Analyses Biol. & Biochimiques	19,31
D.U.T. Information communication option Journalisme	20,79
D.U.T. Génie Biologique option Génie de l'Environnement	18,97
D.U.T. Génie Biologique option Diététique	20,05
DUT Info-Com Communication des Organisations	19,44
D.U.T. Information Communication option Info & Doc Entrepri	21,21
D.U. Théorie & Pratique Commerciales	21,67
Total	19,75

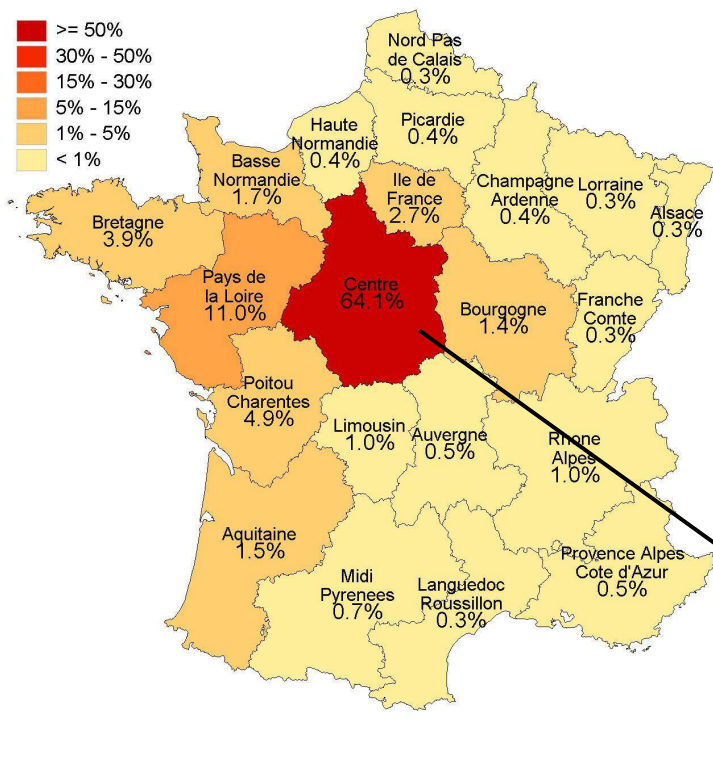
Moyenne d'âge et diplômes LP (et prépa DESCF)

	Âge au 15/01/2012
Préparation à l'examen du D.E.S.C.F.	22,81
Licence Professionnelle Commercialisation des Vins	22,70
LP-Systèmes Automatisés et Réseaux Industriels	21,67
Licence Professionnelle Journalisme	22,00
Licence Professionnelle Marketing et NTIC	23,21
LP - Biologie analytique et expérimentale	20,83
LP-Technico-commerciale	22,63
LP - Médiation scientifique et éducation à l'environnement	22,92
LP Protection de l'environnement : Métiers des déchets	24,40
LP-GRH: Développement des compétences et Formation Profession	26,96
Licence professionnelle Management de l' Information	25,04
LP Management d'une unité de restauration à thème	21,63
LP-Métiers de Comptabilité et Gestion : Contrôle de Gestion	21,65
LP- Electronique analogique et micro-électronique	23,75
Total	22,91

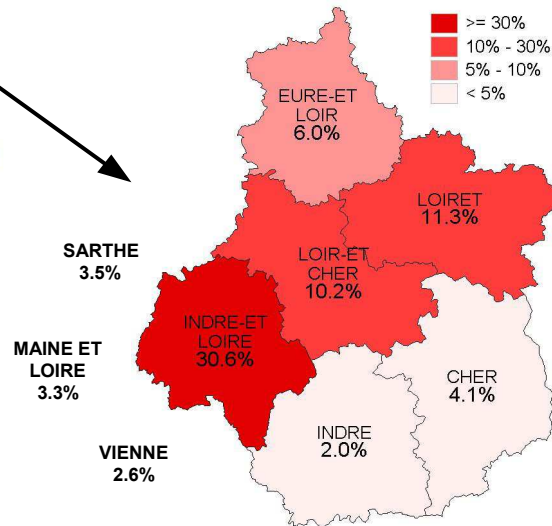
Origine géographique des étudiants

Origine géographique observée à travers le département d'obtention du bac

En France métropolitaine



Zoom sur la région Centre



Les étudiants originaires d'outre-mer

Outre Mer

	Nb	% cit.
Martinique	4	36,4%
Réunion	2	18,2%
Guyane	2	18,2%
Nouvelle Calédonie	1	9,1%
Mayotte	1	9,1%
Saint Pierre et Miquelon	1	9,1%
Total	11	100,0%

Autres origines :

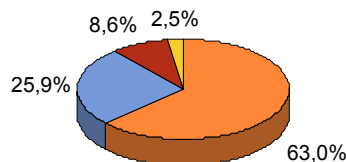
35 étudiants ont eu leur bac (ou équivalent) à l'étranger.
On ne connaît pas l'origine (lieu du bac) de 46 étudiants.

Les étudiants étrangers

Étudiants étrangers

Répartition dans les années d'études

	Nb
1ère année (L1)	51
2ème année (L2)	21
3ème année (L3)	7
4ème année (M1)	2
Total	81

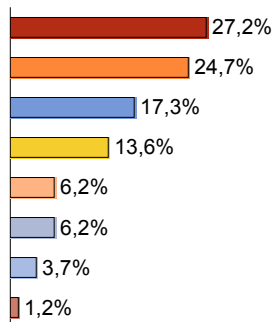


81 étudiants étrangers sont inscrits à l'IUT de Tours en 2011-2012, soit 4,2% des inscrits de l'IUT.

Origine géographique

Étudiants étrangers

	Nb	% cit.
Asie	22	27,2%
Union Européenne	20	24,7%
Afrique du Nord	14	17,3%
Afrique de l'Ouest	11	13,6%
Europe hors UE	5	6,2%
Afrique de l'Est, Afrique Centrale	5	6,2%
Amérique Centrale, Amérique du Sud	3	3,7%
Amérique du Nord	1	1,2%
Total	81	100,0%



Étudiants étrangers

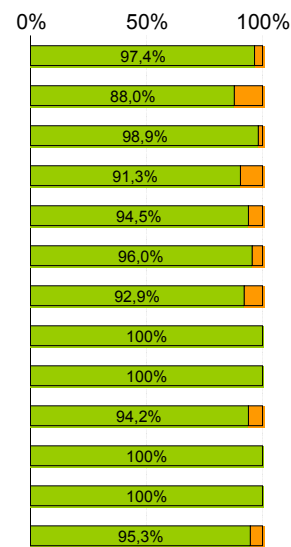
Les 10 nationalités les plus représentées à l'IUT

	Nb	% cit.
MALAIS(E)	18	22,2%
MAROCAIN(E)	12	14,8%
ESPAGNOL(E)	7	8,6%
PORTUGAIS(E)	6	7,4%
CAMEROUNAIS(E)	5	6,2%
TURC (TURQUE)	3	3,7%
SENEGALAIS(E)	3	3,7%
CHINOIS(E)	3	3,7%
BELGE	2	2,5%
ALGERIEN(NE)	2	2,5%
Autres nationalités	20	24,7%
Total	81	100,0%

Étudiants français - Étudiants étrangers

DUT (et équiv.)

	Etudiants français	Etudiants étrangers	Total
D.U.T. Techniques de Commercialisation	413	11	424
D.U.T. Génie Electrique et Informatique industrielle	190	26	216
D.U.T. de Carrières sociales	187	2	189
DUT Gestion des Entreprises & des Administrations 1ère année	137	13	150
D.U.T. Gestion des Entreprises et des Administrations	138	8	146
D.U.T. Génie Biologique option Analyses Biol. & Biochimiques	95	4	99
D.U.T. Information communication option Journalisme	65	5	70
D.U.T. Génie Biologique option Génie de l'Environnement	70	0	70
D.U.T. Génie Biologique option Diététique	59	0	59
DUT Info-Com Communication des Organisations	49	3	52
D.U.T. Information Communication option Info & Doc Entrepri	48	0	48
D.U. Théorie & Pratique Commerciales	6	0	6
Total	1 457	72	1 529



Étudiants français - Étudiants étrangers LP (et prépa DESCF)

	Etudiants français	Etudiants étrangers	Total	
Préparation à l'examen du D.E.S.C.F.	39	3	42	92,9%
Licence Professionnelle Commercialisation des Vins	35	2	37	94,6%
LP-Systèmes Automatisés et Réseaux Industriels	36	0	36	100%
Licence Professionnelle Journalisme	34	0	34	100%
Licence Professionnelle Marketing et NTIC	32	1	33	97,0%
LP - Biologie analytique et expérimentale	29	0	29	100%
LP-Technico-commerciale	25	2	27	92,6%
LP - Médiation scientifique et éducation à l'environnement	25	0	25	100%
LP Protection de l'environnement : Métiers des déchets	25	0	25	100%
LP-GRH:Developpement des compétences et Formation Profession	25	0	25	100%
Licence professionnelle Management de l' Information	24	0	24	100%
LP Management d'une unité de restauration à thème	24	0	24	100%
LP-Métiers de Comptabilité et Gestion : Contrôle de Gestion	19	1	20	95%
LP- Electronique analogique et micro-électronique	16	0	16	100%
Total	388	9	397	97,7%

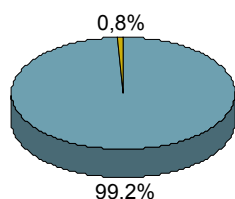
Données sociales

Activité salariée

Les étudiants dits "salariés" dans APOGEE sont ceux qui au moment de leur inscription administrative ont déclaré exercer une activité professionnelle pour une quotité supérieure à 480 heures annuelles. Notons que l'enquête de l'OVE de Tours sur les conditions de vie des étudiants menée au printemps 2009 a montré que cet indicateur sous-estimait la part des étudiants exerçant une activité rémunérée en marge de leurs études. En effet, les résultats de l'enquête révèlent que 25% des étudiants de première année ont exercé une activité rémunérée au cours du premier semestre tandis qu'ils n'étaient que 2.4% à demander le statut de salarié pour la même 1ère année. Pour plus d'informations, consultez l'Info Flash OVE Tours n°1 sur les pages web de l'OVE, rubrique "Rabelaisiens 2008".

Statut de salarié

	Nb	% cit.
Non salarié	1 910	99,2%
Salarié	16	0,8%
Total	1 926	100,0%



En 2011-2012, 0.8% des inscrits à l'IUT de Tours ont une activité rémunérée (1.1% en 2010-2011)

Répartition des salariés dans les années universitaires

	Non salarié		Salarié		Total	
	N	% cit.	N	% cit.	N	% cit.
1ère année (L1)	796	99,5%	4	0,5%	800	100,0%
2ème année (L2)	720	98,8%	9	1,2%	729	100,0%
3ème année (L3)	377	99,2%	3	0,8%	380	100,0%
4ème année (M1)	17	100,0%	0	0,0%	17	100,0%
Total	1 910	99,2%	16	0,8%	1 926	

Régime d'inscription des étudiants

Salarié

	formation continue	formation initiale	reprise d'études	Total
Salarié	6	9	1	16

Salarié

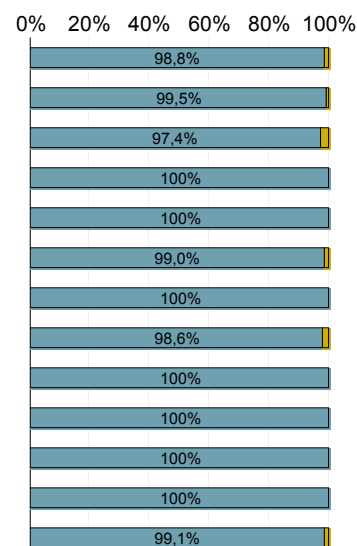
Statut professionnel

	Nb
Professions intermédiaires	5
Employés	6
Professions libérales, Cadres	2
Ouvriers	2
Artisan, commerçant, chef d'entreprise	1
Total	16

Statut de salarié et diplômes

DUT (et équiv.)

	Non salarié	Salarié	Total
D.U.T. Techniques de Commercialisation	419	5	424
D.U.T. Génie Electrique et Informatique industrielle	215	1	216
D.U.T. de Carrières sociales	184	5	189
DUT Gestion des Entreprises & des Administrations 1ère année	150	0	150
D.U.T. Gestion des Entreprises et des Administrations	146	0	146
D.U.T. Génie Biologique option Analyses Biol. & Biochimiques	98	1	99
D.U.T. Information communication option Journalisme	70	0	70
D.U.T. Génie Biologique option Génie de l'Environnement	69	1	70
D.U.T. Génie Biologique option Diététique	59	0	59
DUT Info-Com Communication des Organisations	52	0	52
D.U.T. Information Communication option Info & Doc Entrepri	48	0	48
D.U. Théorie & Pratique Commerciales	6	0	6
Total	1 516	13	1 529



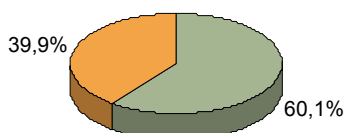
Statut de salarié et diplômes LP (et prépa DESCF)

	Non salarié	Salarié	Total	
Préparation à l'examen du D.E.S.C.F.	42	0	42	100%
Licence Professionnelle Commercialisation des Vins	37	0	37	100%
LP-Systèmes Automatisés et Réseaux Industriels	36	0	36	100%
Licence Professionnelle Journalisme	34	0	34	100%
Licence Professionnelle Marketing et NTIC	30	3	33	90,9%
LP - Biologie analytique et expérimentale	29	0	29	100%
LP-Technico-commerciale	27	0	27	100%
LP - Médiation scientifique et éducation à l'environnement	25	0	25	100%
LP Protection de l'environnement : Métiers des déchets	25	0	25	100%
LP-GRH:Developpement des compétences et Formation Profession	25	0	25	100%
Licence professionnelle Management de l' Information	24	0	24	100%
LP Management d'une unité de restauration à thème	24	0	24	100%
LP-Métiers de Comptabilité et Gestion : Contrôle de Gestion	20	0	20	100%
LP- Electronique analogique et micro-électronique	16	0	16	100%
Total	394	3	397	99,2%

Étudiants boursiers:

Statut de boursier

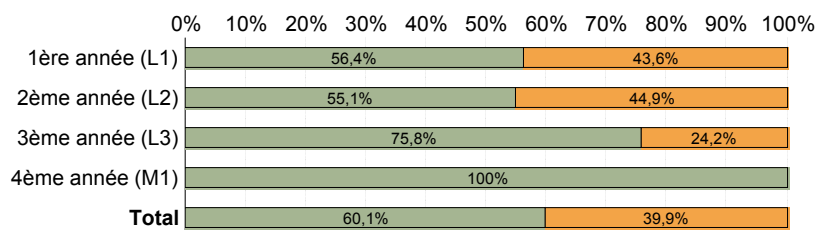
	Nb	% cit.
Etudiants non boursiers	1 158	60,1%
Etudiants boursiers	768	39,9%
Total	1 926	100,0%



En 2011-2012, 39.9% des étudiants de l'IUT de Tours sont boursiers (41,8% en 2010-2011).

Répartition des étudiants boursiers par année universitaire

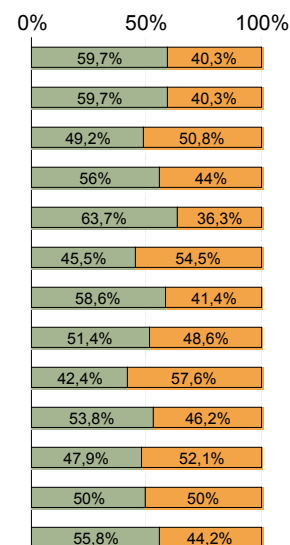
	Etudiants non boursiers	Etudiants boursiers	Total
1ère année (L1)	451	349	800
2ème année (L2)	402	327	729
3ème année (L3)	288	92	380
4ème année (M1)	17	0	17
Total	1 158	768	1 926



Étudiants boursiers et diplômés

DUT (et équiv.)

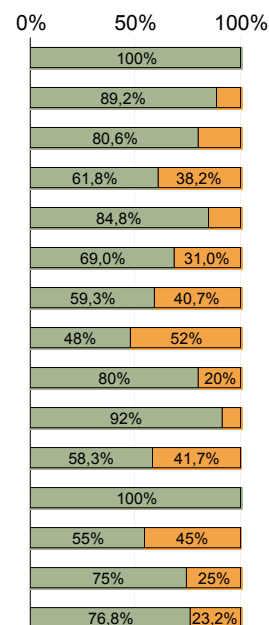
	Etudiants non boursiers	Etudiants boursiers	Total
D.U.T. Techniques de Commercialisation	253	171	424
D.U.T. Génie Electrique et Informatique industrielle	129	87	216
D.U.T. de Carrières sociales	93	96	189
DUT Gestion des Entreprises & des Administrations 1ère année	84	66	150
D.U.T. Gestion des Entreprises et des Administrations	93	53	146
D.U.T. Génie Biologique option Analyses Biol. & Biochimiques	45	54	99
D.U.T. Information communication option Journalisme	41	29	70
D.U.T. Génie Biologique option Génie de l'Environnement	36	34	70
D.U.T. Génie Biologique option Diététique	25	34	59
DUT Info-Com Communication des Organisations	28	24	52
D.U.T. Information Communication option Info & Doc Entrepri	23	25	48
D.U. Théorie & Pratique Commerciales	3	3	6
Total	853	676	1 529



Étudiants boursiers et diplômés







LP (et prépa DESCF)

	Etudiants non boursiers	Etudiants boursiers	Total
Préparation à l'examen du D.E.S.C.F.	42	0	42
Licence Professionnelle Commercialisation des Vins	33	4	37
LP-Systèmes Automatisés et Réseaux Industriels	29	7	36
Licence Professionnelle Journalisme	21	13	34
Licence Professionnelle Marketing et NTIC	28	5	33
LP - Biologie analytique et expérimentale	20	9	29
LP-Technico-commerciale	16	11	27
LP - Médiation scientifique et éducation à l'environnement	12	13	25
LP Protection de l'environnement : Métiers des déchets	20	5	25
LP-GRH:Developpement des compétences et Formation Profession	23	2	25
Licence professionnelle Management de l' Information	14	10	24
LP Management d'une unité de restauration à thème	24	0	24
LP-Métiers de Comptabilité et Gestion : Contrôle de Gestion	11	9	20
LP- Electronique analogique et micro-électronique	12	4	16
Total	305	92	397



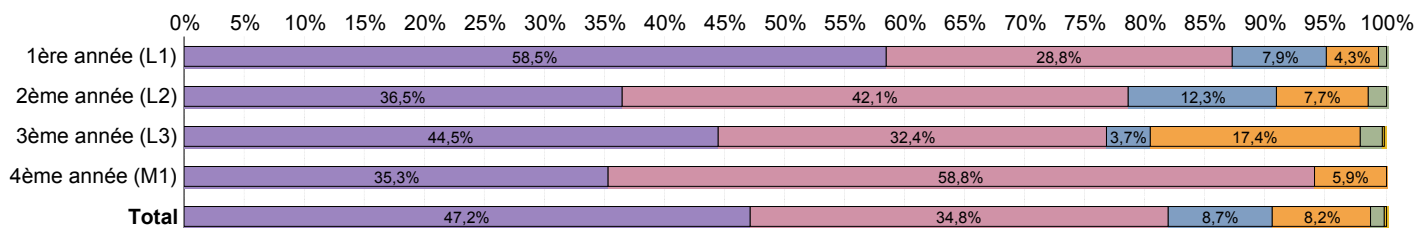
Le logement des étudiants

Type de logement

	Nb	% cit.	
domicile parental	909	47,2%	
logement personnel	670	34,8%	
résidence universitaire	167	8,7%	
chambre étudiante	157	8,2%	
autre mode	22	1,1%	
foyer agréé	1	<0,1%	
Total	1 926	100,0%	

Répartition des étudiants dans les années d'études par type de logement

	domicile parental	logement personnel	résidence universitaire	chambre étudiante	autre mode	foyer agréé	Total
1ère année (L1)	468	230	63	34	5	0	800
2ème année (L2)	266	307	90	56	10	0	729
3ème année (L3)	169	123	14	66	7	1	380
4ème année (M1)	6	10	0	1	0	0	17
Total	909	670	167	157	22	1	1 926



Type de logement et diplômes

DUT (et équiv)

	domicile parental	logement personnel	résidence universitaire	chambre étudiante	autre mode	foyer agréé	Total
D.U.T. Techniques de Commercialisation	53,1%	35,6%	5,4%	5,4%	0,5%	0,0%	100,0%
D.U.T. Génie Electrique et Informatique industrielle	48,6%	22,2%	22,2%	5,1%	1,9%	0,0%	100,0%
D.U.T. de Carrières sociales	41,8%	47,1%	6,9%	3,2%	1,1%	0,0%	100,0%
DUT Gestion des Entreprises & des Administrations 1ère année	60,7%	30,0%	6,7%	1,3%	1,3%	0,0%	100,0%
D.U.T. Gestion des Entreprises et des Administrations	40,4%	41,1%	10,3%	7,5%	0,7%	0,0%	100,0%
D.U.T. Génie Biologique option Analyses Biol. & Biochimiques	46,5%	31,3%	14,1%	7,1%	1,0%	0,0%	100,0%
D.U.T. Information communication option Journalisme	34,3%	40,0%	14,3%	11,4%	0,0%	0,0%	100,0%
D.U.T. Génie Biologique option Génie de l'Environnement	48,6%	28,6%	12,9%	8,6%	1,4%	0,0%	100,0%
D.U.T. Génie Biologique option Diététique	35,6%	44,1%	8,5%	11,9%	0,0%	0,0%	100,0%
DUT Info-Com Communication des Organisations	46,2%	42,3%	3,8%	5,8%	1,9%	0,0%	100,0%
D.U.T. Information Communication option Info & Doc Entrepri	43,8%	33,3%	8,3%	12,5%	2,1%	0,0%	100,0%
D.U. Théorie & Pratique Commerciales	83,3%	16,7%	0,0%	0,0%	0,0%	0,0%	100,0%
Total	48,0%	35,1%	10,0%	5,9%	1,0%	0,0%	

Type de logement et diplômes

LP (et prépa DESCF)

	domicile parental	logement personnel	chambre étudiante	résidence universitaire	autre mode	foyer agréé	Total
Préparation à l'examen du D.E.S.C.F.	38,1%	42,9%	19,0%	0,0%	0,0%	0,0%	100,0%
Licence Professionnelle Commercialisation des Vins	40,5%	43,2%	10,8%	2,7%	2,7%	0,0%	100,0%
LP-Systèmes Automatisés et Réseaux Industriels	38,9%	22,2%	30,6%	8,3%	0,0%	0,0%	100,0%
Licence Professionnelle Journalisme	44,1%	35,3%	11,8%	8,8%	0,0%	0,0%	100,0%
Licence Professionnelle Marketing et NTIC	60,6%	30,3%	6,1%	3,0%	0,0%	0,0%	100,0%
LP - Biologie analytique et expérimentale	27,6%	20,7%	48,3%	3,4%	0,0%	0,0%	100,0%
LP-Technico-commerciale	48,1%	37,0%	14,8%	0,0%	0,0%	0,0%	100,0%
LP - Médiation scientifique et éducation à l'environnement	44,0%	48,0%	0,0%	0,0%	8,0%	0,0%	100,0%
LP Protection de l'environnement : Métiers des déchets	28,0%	32,0%	40,0%	0,0%	0,0%	0,0%	100,0%
LP-GRH:Developpement des compétences et Formation Profession	48,0%	24,0%	24,0%	0,0%	0,0%	4,0%	100,0%
Licence professionnelle Management de l' Information	50,0%	37,5%	4,2%	8,3%	0,0%	0,0%	100,0%
LP Management d'une unité de restauration à thème	54,2%	33,3%	0,0%	0,0%	12,5%	0,0%	100,0%
LP-Métiers de Comptabilité et Gestion : Contrôle de Gestion	55,0%	25,0%	5,0%	10,0%	5,0%	0,0%	100,0%
LP- Electronique analogique et micro-électronique	50,0%	31,3%	12,5%	6,3%	0,0%	0,0%	100,0%
Total	44,1%	33,5%	16,9%	3,5%	1,8%	0,3%	

Pour plus d'informations sur le logement, vous pouvez consulter l'OVE Tours Actu n°10, qui définit en particulier les caractéristiques du logement personnel et aborde la notion de décohabitation partielle (retour fréquent au domicile parental le week-end et/ou en semaine). Pour télécharger ce document, rendez-vous sur nos pages web, www.univ-tours.fr/chiffresove, rubrique "Rabelaisiens 2008".

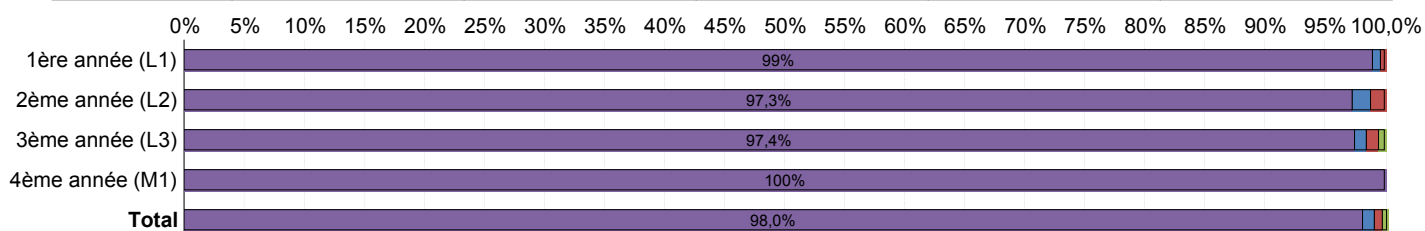
La situation familiale des étudiants

Situation familiale

	Nb	
seul sans enfant	1 888	98,0%
couple avec enfant(s)	20	1,0%
couple sans enfant	14	0,7%
seul avec enfant(s)	4	0,2%
Total	1 926	

Situation familiale et année d'études

	seul sans enfant	couple avec enfant(s)	couple sans enfant	seul avec enfant(s)	Total
1ère année (L1)	792	5	2	1	800
2ème année (L2)	709	11	8	1	729
3ème année (L3)	370	4	4	2	380
4ème année (M1)	17	0	0	0	17
Total	1 888	20	14	4	1 926



Situation familiale et diplômes

DUT (et équiv)

	seul sans enfant	couple avec enfant(s)	couple sans enfant	seul avec enfant(s)	Total
D.U.T. Techniques de Commercialisation	99,1%	0,2%	0,5%	0,2%	100,0%
D.U.T. Génie Electrique et Informatique industrielle	99,1%	0,9%	0,0%	0,0%	100,0%
D.U.T. de Carrières sociales	93,1%	4,8%	1,6%	0,5%	100,0%
DUT Gestion des Entreprises & des Administrations 1ère année	100,0%	0,0%	0,0%	0,0%	100,0%
D.U.T. Gestion des Entreprises et des Administrations	99,3%	0,7%	0,0%	0,0%	100,0%
D.U.T. Génie Biologique option Analyses Biol. & Biochimiques	99,0%	1,0%	0,0%	0,0%	100,0%
D.U.T. Information communication option Journalisme	100,0%	0,0%	0,0%	0,0%	100,0%
D.U.T. Génie Biologique option Génie de l'Environnement	98,6%	0,0%	1,4%	0,0%	100,0%
D.U.T. Génie Biologique option Diététique	98,3%	1,7%	0,0%	0,0%	100,0%
DUT Info-Com Communication des Organisations	98,1%	0,0%	1,9%	0,0%	100,0%
D.U.T. Information Communication option Info & Doc Entrepri	93,8%	2,1%	4,2%	0,0%	100,0%
D.U. Théorie & Pratique Commerciales	83,3%	0,0%	16,7%	0,0%	100,0%
Total	98,2%	1,0%	0,7%	0,1%	

Situation familiale et diplômes

LP (et prépa DESCF)

	seul sans enfant	couple avec enfant(s)	couple sans enfant	seul avec enfant(s)	Total
Préparation à l'examen du D.E.S.C.F.	92,9%	0,0%	4,8%	2,4%	100,0%
Licence Professionnelle Commercialisation des Vins	97,3%	0,0%	0,0%	2,7%	100,0%
LP-Systèmes Automatisés et Réseaux Industriels	97,2%	0,0%	2,8%	0,0%	100,0%
Licence Professionnelle Journalisme	100,0%	0,0%	0,0%	0,0%	100,0%
Licence Professionnelle Marketing et NTIC	93,9%	6,1%	0,0%	0,0%	100,0%
LP - Biologie analytique et expérimentale	100,0%	0,0%	0,0%	0,0%	100,0%
LP-Technico-commerciale	100,0%	0,0%	0,0%	0,0%	100,0%
LP - Médiation scientifique et éducation à l'environnement	96,0%	0,0%	4,0%	0,0%	100,0%
LP Protection de l'environnement : Métiers des déchets	100,0%	0,0%	0,0%	0,0%	100,0%
LP-GRH:Developpement des compétences et Formation Profession	96,0%	4,0%	0,0%	0,0%	100,0%
Licence professionnelle Management de l' Information	95,8%	4,2%	0,0%	0,0%	100,0%
LP Management d'une unité de restauration à thème	100,0%	0,0%	0,0%	0,0%	100,0%
LP-Métiers de Comptabilité et Gestion : Contrôle de Gestion	100,0%	0,0%	0,0%	0,0%	100,0%
LP- Electronique analogique et micro-électronique	100,0%	0,0%	0,0%	0,0%	100,0%
Total	97,5%	1,0%	1,0%	0,5%	

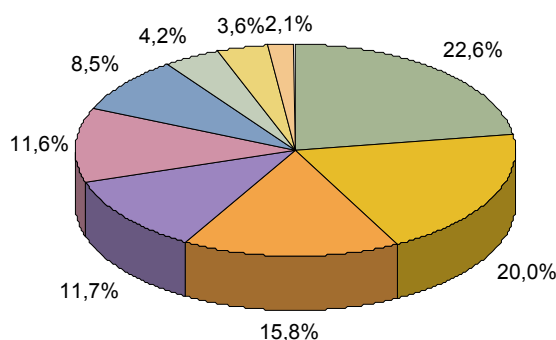
Origine socioprofessionnelle des étudiants

Indicateur observé à travers la PCS du chef de famille

L'origine socio-professionnelle des étudiants est observée selon la typologie des " Professions et Catégories Sociales " (PCS) du chef de famille, connue au moment de l'inscription administrative. Cette information doit être analysée avec prudence dans la mesure où l'on ignore qui est le chef de famille déclaré. On peut penser que la PCS de la mère n'a été fournie que dans le cas de familles monoparentales. Or on sait que la PCS de la mère a aussi une influence sur le parcours social et de formation des enfants. Néanmoins, on conserve ici cette indication qui a le mérite de fournir des informations comparables à d'autres sources de données, puisqu'elle est utilisée par l'ensemble des organismes producteurs de statistiques sociales publiques.

Origine socioprofessionnelle

	Nb
Professions libérales, cadres	435
Non renseigné	385
Professions intermédiaires	304
Ouvriers	225
Employés	223
Artisan, commerçant, chef d'entreprise	163
Retraités	81
Agriculteurs	70
Chômeurs, inactifs	40
Total	1 926



Origine socioprofessionnelle par année d'études

	Professions libérales, cadres	Non renseigné	Professions intermédiaires	Ouvriers	Employés	Artisan, commerçant, chef d'entreprise	Retraités	Agriculteurs	Chômeurs, inactifs	Total
1ère année (L1)	26,1%	15,1%	17,4%	11,5%	12,3%	7,5%	4,0%	3,8%	2,4%	100,0%
2ème année (L2)	26,3%	12,9%	15,9%	12,1%	12,5%	9,7%	5,2%	3,2%	2,2%	100,0%
3ème année (L3)	8,7%	43,9%	11,8%	11,1%	8,4%	7,4%	2,9%	4,5%	1,3%	100,0%
4ème année (M1)	5,9%	17,6%	23,5%	17,6%	11,8%	23,5%	0,0%	0,0%	0,0%	100,0%
Total	22,6%	20,0%	15,8%	11,7%	11,6%	8,5%	4,2%	3,6%	2,1%	

Les primo-entrants en première année avec diplômes d'accès de l'année (néobacheliers et équivalences)

Les diplômes dans lesquels s'inscrivent les primo-entrants en première année

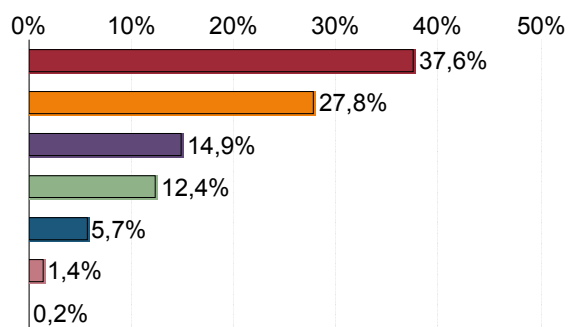
Diplôme Primo-entrants en 2011-2012

	Nb	% cit.
D.U.T. Techniques de Commercialisation	173	31,0%
DUT Gestion des Entreprises & des Administrations 1ère année	125	22,4%
D.U.T. Génie Electrique et Informatique industrielle	86	15,4%
D.U.T. de Carrières sociales	47	8,4%
D.U.T. Génie Biologique option Analyses Biol. & Biochimiques	34	6,1%
D.U.T. Génie Biologique option Génie de l'Environnement	32	5,7%
DUT Info-Com Communication des Organisations	20	3,6%
D.U.T. Information Communication option Info & Doc Entrepri	17	3,0%
D.U.T. Génie Biologique option Diététique	14	2,5%
D.U.T. Information communication option Journalisme	10	1,8%
Total	558	100,0%

Type de bac des primo-entrants en première année

Type de bac Primo-entrants en 2011-2012

	Nb
Bac ES	210
Bac S	155
Bac STG	83
Autre bac techno.	69
Bac L	32
Bac pro	8
Titre étranger	1
Total	558



558 primo-entrants sont inscrits à l'IUT de Tours en 2011-2012 (567 en 2010-2011).

Type de bac par diplôme d'entrée à l'université Primo-entrants en 2011-2012

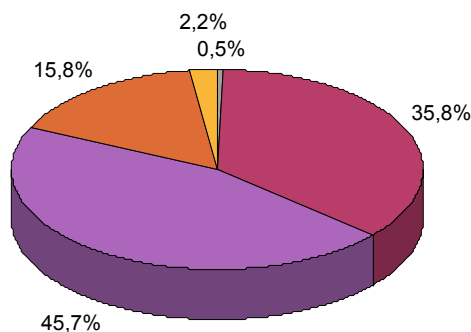
	Bac ES	Bac S	Bac STG	Autre bac techno.	Bac L	Bac pro	Titre étranger	Total
D.U.T. Techniques de Commercialisation	91	19	59	1	3	0	0	173
DUT Gestion des Entreprises & des Administrations 1ère année	83	20	21	1	0	0	0	125
D.U.T. Génie Electrique et Informatique industrielle	0	37	0	46	0	2	1	86
D.U.T. de Carrières sociales	17	7	0	7	11	5	0	47
D.U.T. Génie Biologique option Analyses Biol. & Biochimiques	0	25	0	9	0	0	0	34
D.U.T. Génie Biologique option Génie de l'Environnement	0	28	0	4	0	0	0	32
DUT Info-Com Communication des Organisations	10	6	0	0	4	0	0	20
D.U.T. Information Communication option Info & Doc Entrepri	5	0	3	0	8	1	0	17
D.U.T. Génie Biologique option Diététique	0	13	0	1	0	0	0	14
D.U.T. Information communication option Journalisme	4	0	0	0	6	0	0	10
Total	210	155	83	69	32	8	1	558

Mention au bac des primo-entrants en première année

Bac - Mention

Primo-entrants en 2011-2012

	Nb	% cit.
Non réponse	3	0,5%
P	200	35,8%
AB	255	45,7%
B	88	15,8%
TB	12	2,2%
Total	558	100,0%



Mention au bac par diplôme d'entrée en première année

Primo-entrants en 2011-2012

	Non réponse	P	AB	B	TB	Total
D.U.T. Techniques de Commercialisation	0,0%	35,3%	48,6%	15,0%	1,2%	100,0%
DUT Gestion des Entreprises & des Administrations 1ère année	0,0%	34,4%	55,2%	9,6%	0,8%	100,0%
D.U.T. Génie Electrique et Informatique industrielle	1,2%	45,3%	38,4%	11,6%	3,5%	100,0%
D.U.T. de Carrières sociales	2,1%	70,2%	19,1%	6,4%	2,1%	100,0%
D.U.T. Génie Biologique option Analyses Biol. & Biochimiques	0,0%	17,6%	47,1%	32,4%	2,9%	100,0%
D.U.T. Génie Biologique option Génie de l'Environnement	0,0%	25,0%	53,1%	18,8%	3,1%	100,0%
DUT Info-Com Communication des Organisations	0,0%	5,0%	40,0%	50,0%	5,0%	100,0%
D.U.T. Information Communication option Info & Doc Entrepri	5,9%	29,4%	47,1%	17,6%	0,0%	100,0%
D.U.T. Génie Biologique option Diététique	0,0%	28,6%	50,0%	21,4%	0,0%	100,0%
D.U.T. Information communication option Journalisme	0,0%	0,0%	40,0%	40,0%	20,0%	100,0%
Total	0,5%	35,8%	45,7%	15,8%	2,2%	

Âge des primo-entrants en première année

Âge au 15/01/2012

Primo-entrants en 2011-2012

Moyenne = **18,43**
Min = **17** Max = **42**

	Nb	% cit.
Moins de 18	16	2,9%
18	355	63,6%
19	146	26,2%
20	33	5,9%
21 et plus	8	1,4%
Total	558	100,0%

Âge au bac

Primo-entrants en 2011-2012

Moyenne = **18,17**
Min = **16** Max = **41**

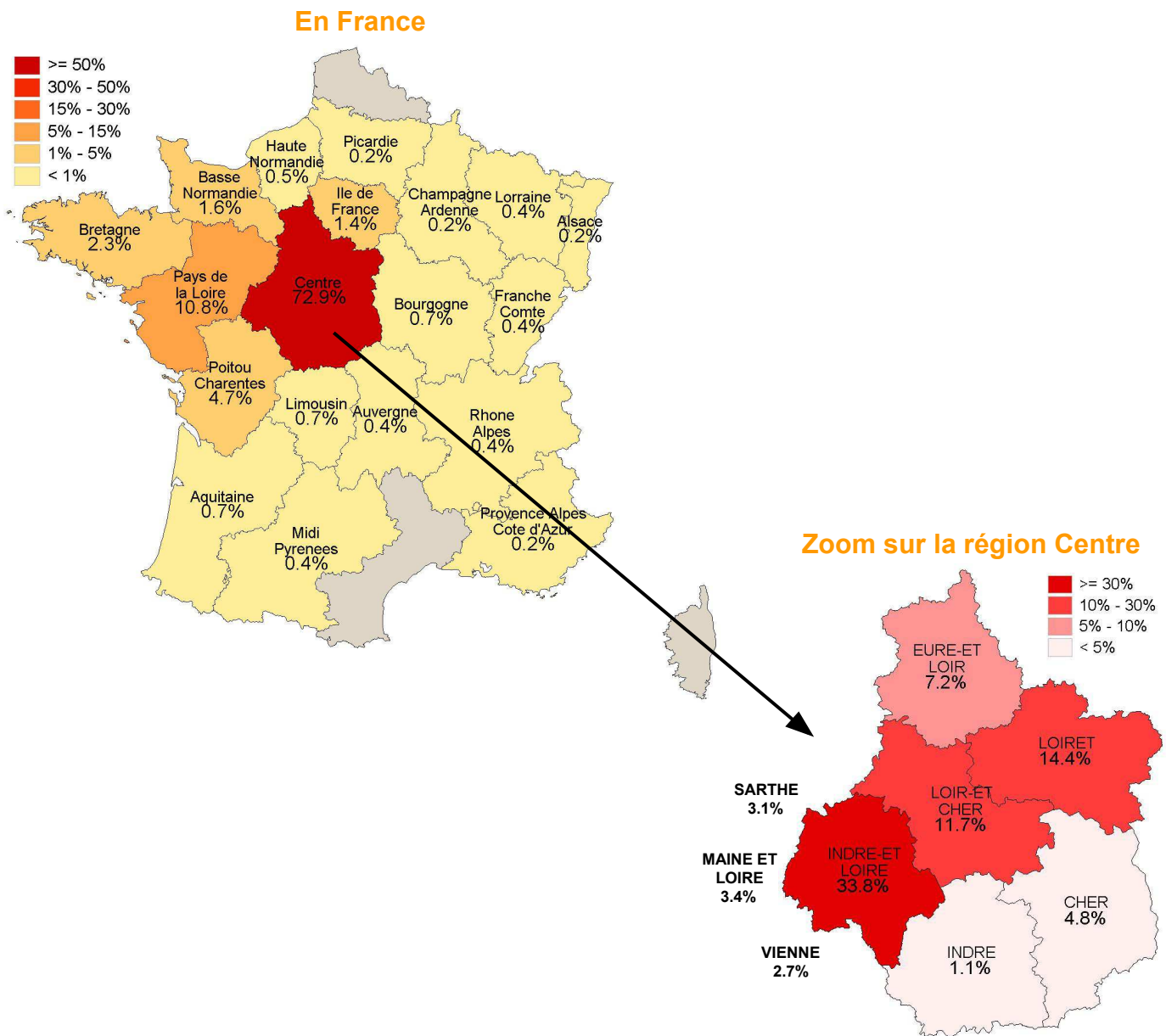
	Nb	% cit.
Moins de 17	1	0,2%
17	96	17,2%
18	328	58,8%
19	100	17,9%
20 et plus	33	5,9%
Total	558	100,0%

Classes d'âge des primo-entrants par type de bac

Primo-entrants en 2011-2012

	Moins de 18		18		19		20		21 et plus		Total	
	N	% cit.	N	% cit.	N	% cit.	N	% cit.	N	% cit.	N	% cit.
Bac ES	6	2,9%	150	71,4%	44	21,0%	8	3,8%	2	1,0%	210	100,0%
Bac S	7	4,5%	108	69,7%	37	23,9%	3	1,9%	0	0,0%	155	100,0%
Bac STG	2	2,4%	41	49,4%	27	32,5%	9	10,8%	4	4,8%	83	100,0%
Autre bac techno.	0	0,0%	31	44,9%	28	40,6%	10	14,5%	0	0,0%	69	100,0%
Bac L	1	3,1%	24	75,0%	6	18,8%	1	3,1%	0	0,0%	32	100,0%
Bac pro	0	0,0%	0	0,0%	4	50,0%	2	25,0%	2	25,0%	8	100,0%
Titre étranger	0	0,0%	1	100,0%	0	0,0%	0	0,0%	0	0,0%	1	100,0%
Total	16	2,9%	355	63,6%	146	26,2%	33	5,9%	8	1,4%	558	

Origine géographique des primo-entrants



Lexique des sigles, légende

- DESCF : Diplôme d'Études Supérieures Comptables et Financières
- DU : Diplôme d'Université
- DUT : Diplôme Universitaire de Technologie
- Inscriptions principales : nombre d'étudiants "inscrits physiques" à l'université (nombre réel d'étudiants)
- IUT : Institut Universitaire de Technologie
- LMD : Licence Master Doctorat, référence à la récente réforme européenne du système universitaire
- LP : Licence Professionnelle
- Marketing et NTIC : Marketing et Nouvelles Technologies de l'Information et de la Communication
- STG : Bac Sciences et Techniques de Gestion (anciennement Bac STT)